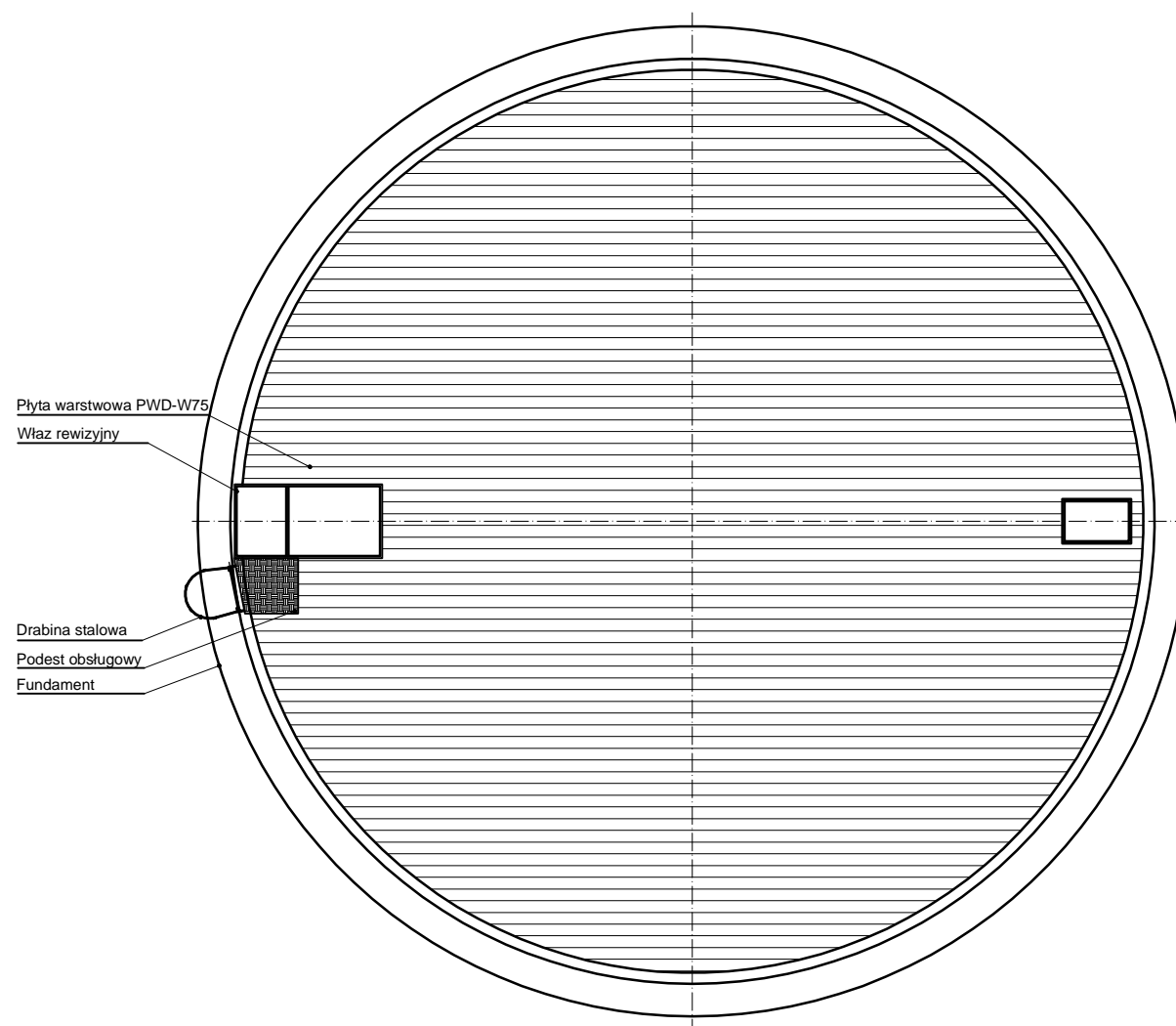
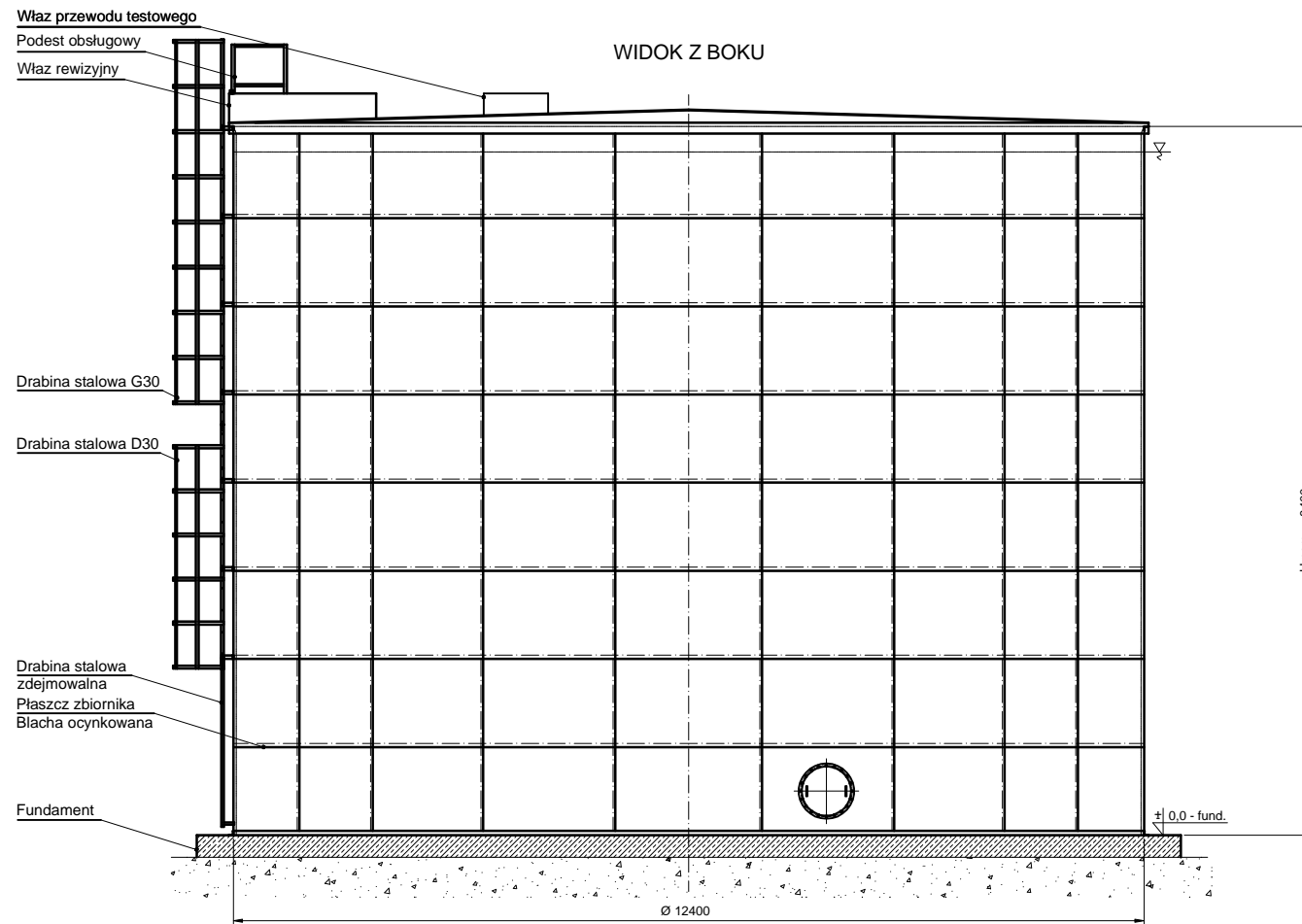


B.2.1. PARAMETRY TECHNICZNE OBIEKTU.

| | |
|------------------------|--|
| Rodzaj obiektu: | zbiornik walcowy pionowy z płaskim dachem stałym |
| Przeznaczenie obiektu: | magazynowanie wody na użytek instalacji ppoż. |
| Pojemność robocza: | 1077 m ³ |
| Wysokość: | 9.60 m |
| Średnica: | 12.40 m |
| Konstrukcja zbiornika: | stalowa skręcana na śruby |
| Standard wykonania: | Vds |
| Izolacja cieplna: | wewnętrzna |
| Kolor: | ocynk |

B.2.2. WYPOSAŻENIE POJEDYŃCZEGO OBIEKTU.

Grzałka zanurzeniowa 8 kW (2 szt.)
Sondy poziomu wody
Przewód zasilający DN100 PN16 z dwoma zaworami pływakowym DN80 (1 szt.)
Przewód ssawny DN300 PN16 z płytą antywirową (2 szt.)
Przewód przelewowy DN150 PN16 (1 szt.)
Przewód spustowy DN100 PN16 (1 szt.)
Przewód testowy DN200 PN16 (1 szt.)
Nasada strażacka DN110 PN16 (4 szt.)
Właz rewizyjny boczny w płaszczu zbiornika
Właz rewizyjny zamontowany na dachu zbiornika
Drabina zewnętrzna ocynkowana umożliwiającą dostęp do dachu i wjazdu rewizyjnego



PARAMETRY TECHNICZNE OBIEKTU.

- Rodzaj obiektu: zbiornik walcowy wody pożarowej
- Pojemność robocza: 1077 m³
- Wysokość: 9.60 m
- Średnica: 12.40 m
- Konstrukcja zbiornika: stalowa skręcana na śruby
- Standard wykonania: VDS
- Izolacja cieplna: wewnętrzna
- Kolor: ocynk

WYPOSAŻENIE OBIEKTU.

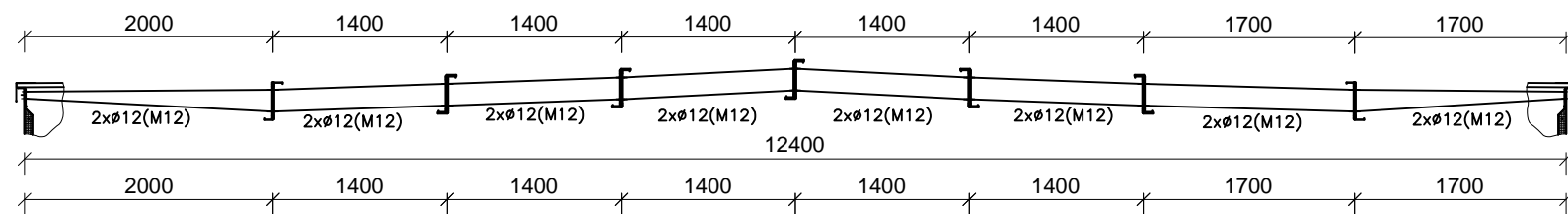
- Grzałka zanurzeniowa 8kW (2 szt.)
- Sondy poziomu wody
- Przewód zasilający DN100 PN16 z dwoma żarówkami płytakowymi DN80 VdS (1 szt.)
- Przewód ssawny DN300 PN16 z płytą antywirową (2 szt.)
- Przewód przelewowy DN150 PN16 (1 szt.)
- Przewód spustowy DN100 PN16 (1 szt.)
- Przewód testowy DN200 PN16 (1 szt.)
- Przewód ssawny dla straży pożarnej zakończony nasadą storz. 110 (4 szt.)
- Właz rewizyjny zamontowany na dachu zbiornika
- Właz rewizyjny boczny w płaszczu zbiornika
- Drabina zewnętrzna ocynkowana umożliwiającą dostęp do dachu i włazu rewizyjnego

MILITOM

ul. Mazura 18A, 02-830 Warszawa, Tel./fax. +48 22 844-59-39, 854-01-08

| | | | |
|----------------|---|-------------|-----------|
| Investycja: | BUDOWA INSTALACJI PPOŻ. | | |
| Investor: | | | |
| Nazwa obiektu: | ZBIORNIK WODY POŻAROWEJ O POJEMNOŚCI V=1077m ³ | | |
| Adres obiektu: | | | |
| Branża: | BUDOWLANA | | |
| Projektant: | | Podpis: | |
| Treść rysunku: | ELEWACJA I POSZYCIE ZBIORNIKA | | |
| Data: | | Nr rysunku: | 01-VDS-16 |
| | | | D.1 |

C-C

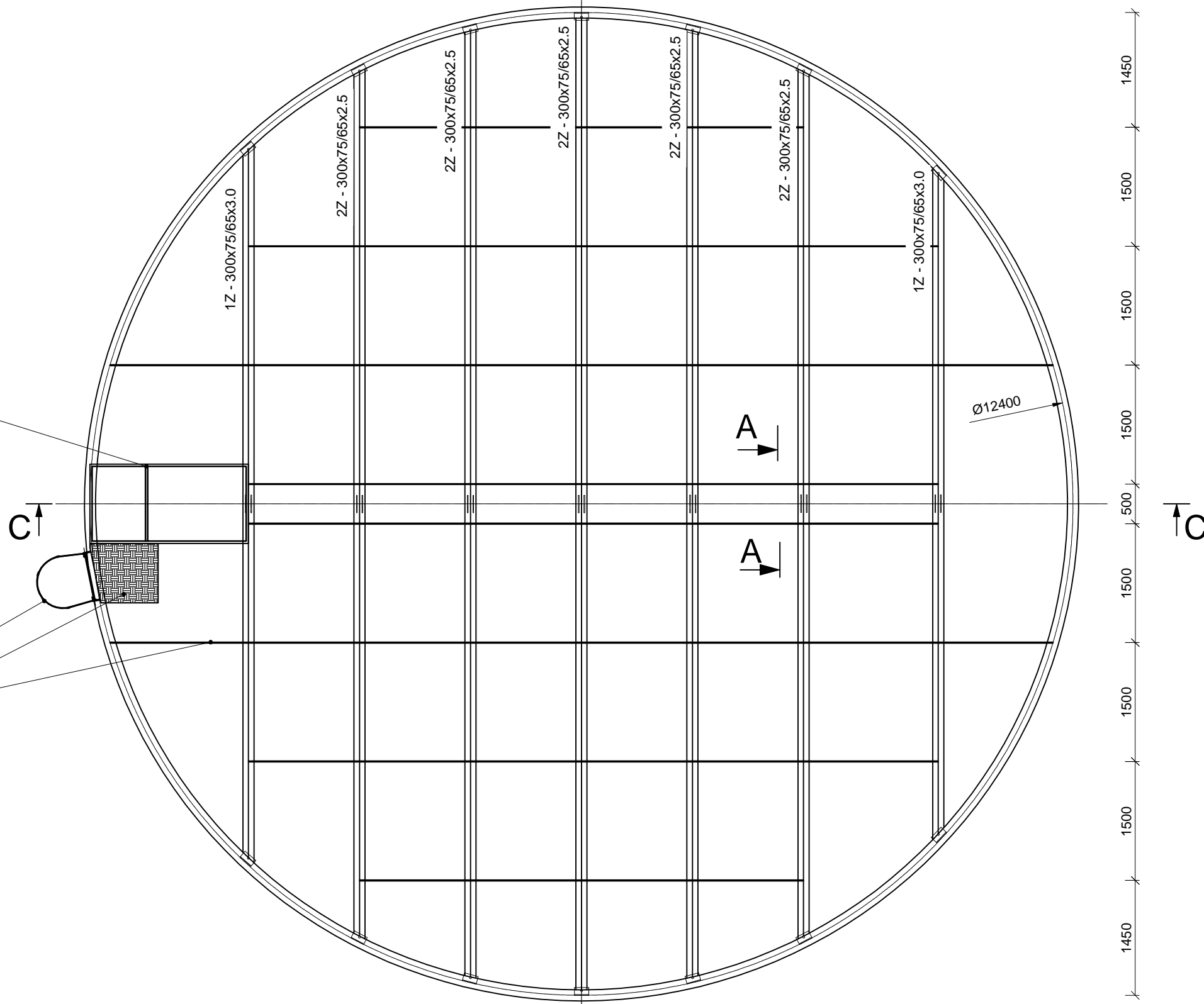


Wtaz rewizyjny

Drabina stalowa

Podest obsługowy

Pręty steżeniowe
2 x Ø12



Uwaga:

1. Zabronione jest chodzenie po dachu zbiornika poza wyznaczonym podestem oraz wchodzenie do jego wnętrza. Dach zbiornika zabezpiecza jedynie przed dostępem do wnętrza zbiornika ciał obcych (liście, gałęzie, śmieci), opadami śniegu lub deszczu. Nie jest przeznaczony do poruszania się po zbiorniku.

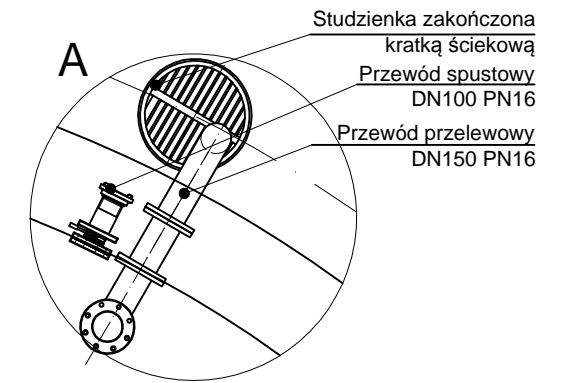
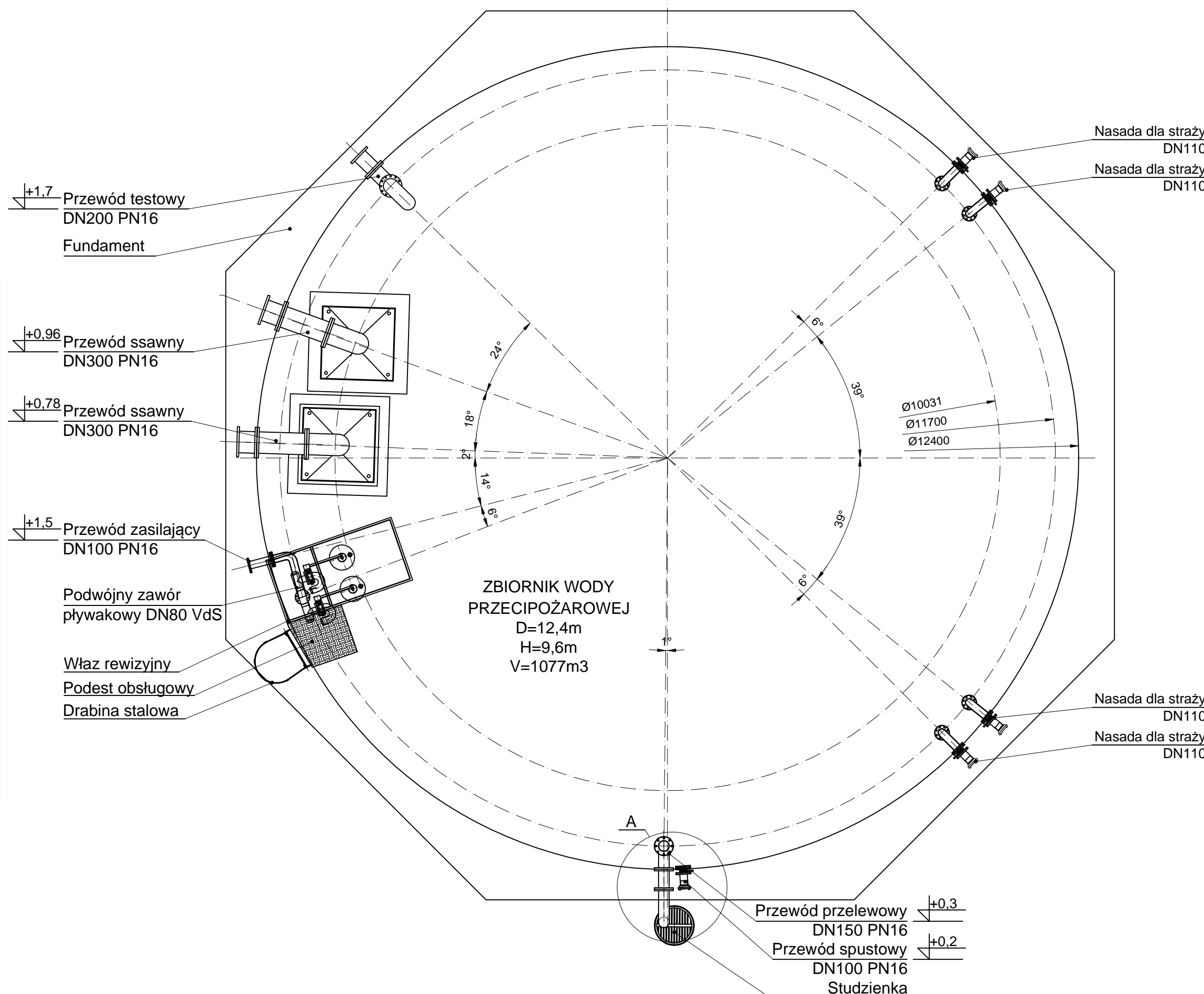
Złocewanie tego zakazu może być przyczyną zniszczenia blach przekrycia dachowego, zarwania się dachu, śmierci lub kalectwa osób na nim przebywających.

MILCOM

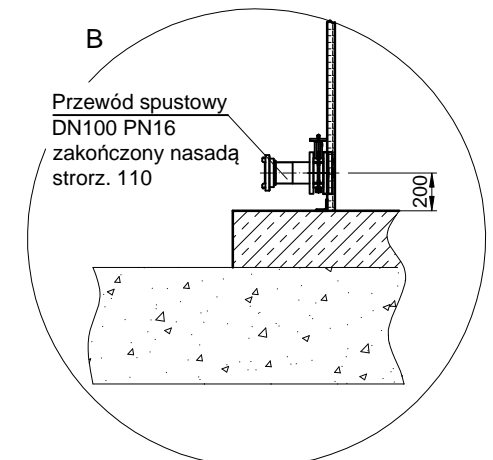
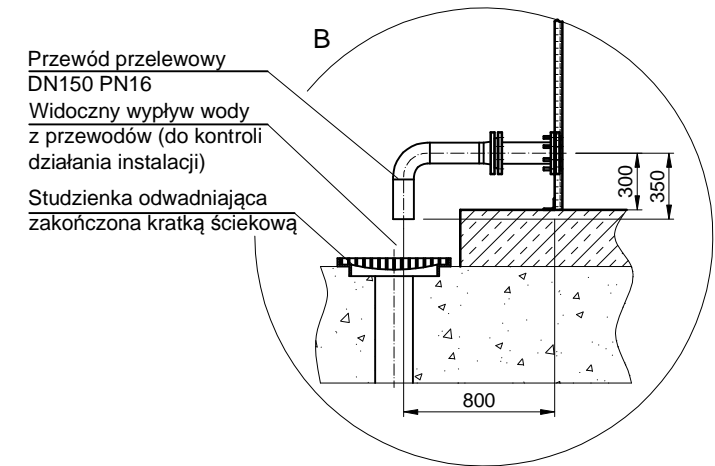
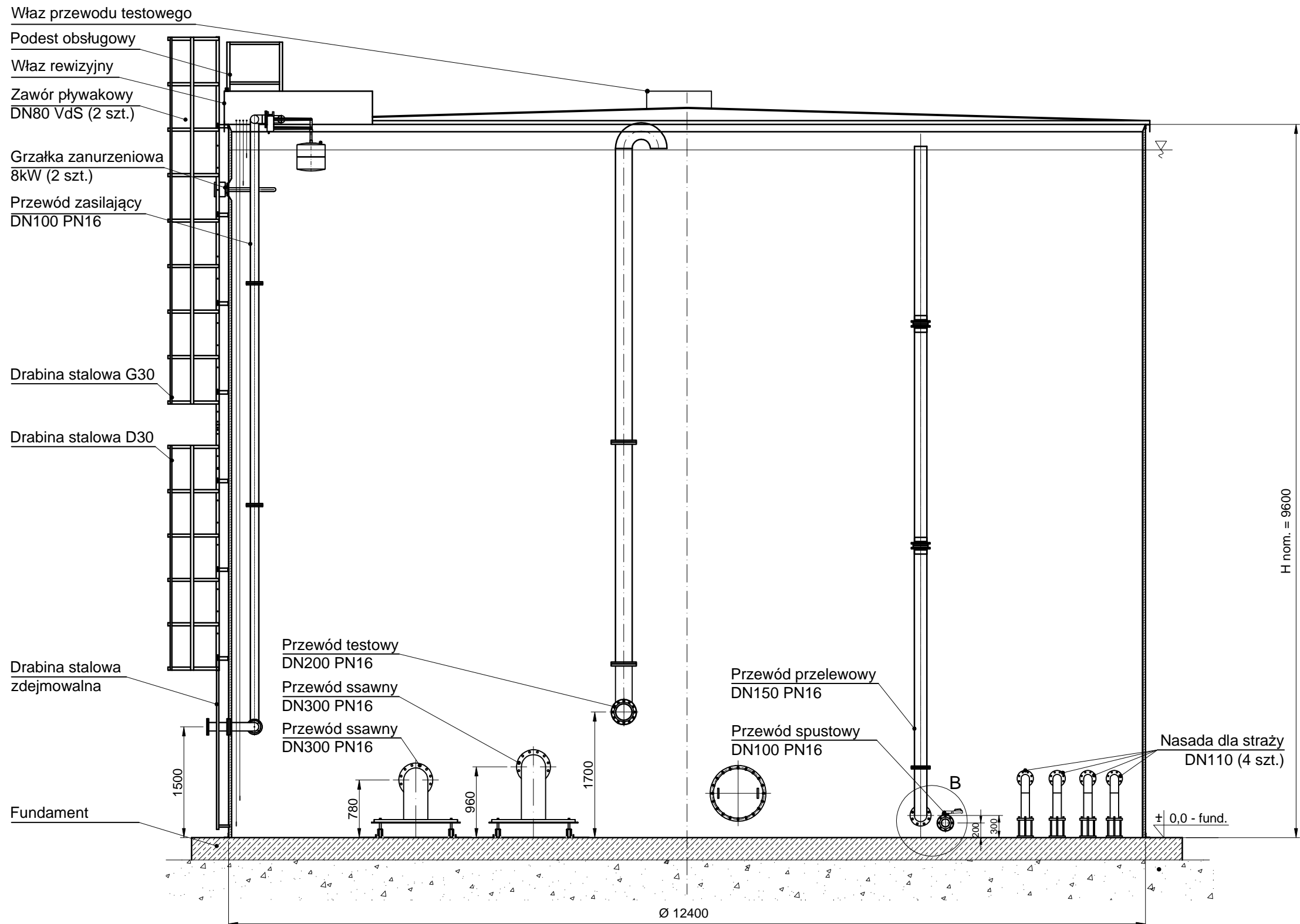
ul. Mazura 18A, 02-830 Warszawa, Tel./fax. +48 22 844-59-38, 854-01-08

PROJEKT WYKONAWCZY ZBIORNIKA WODY PRZECIWPÓZAROWEJ

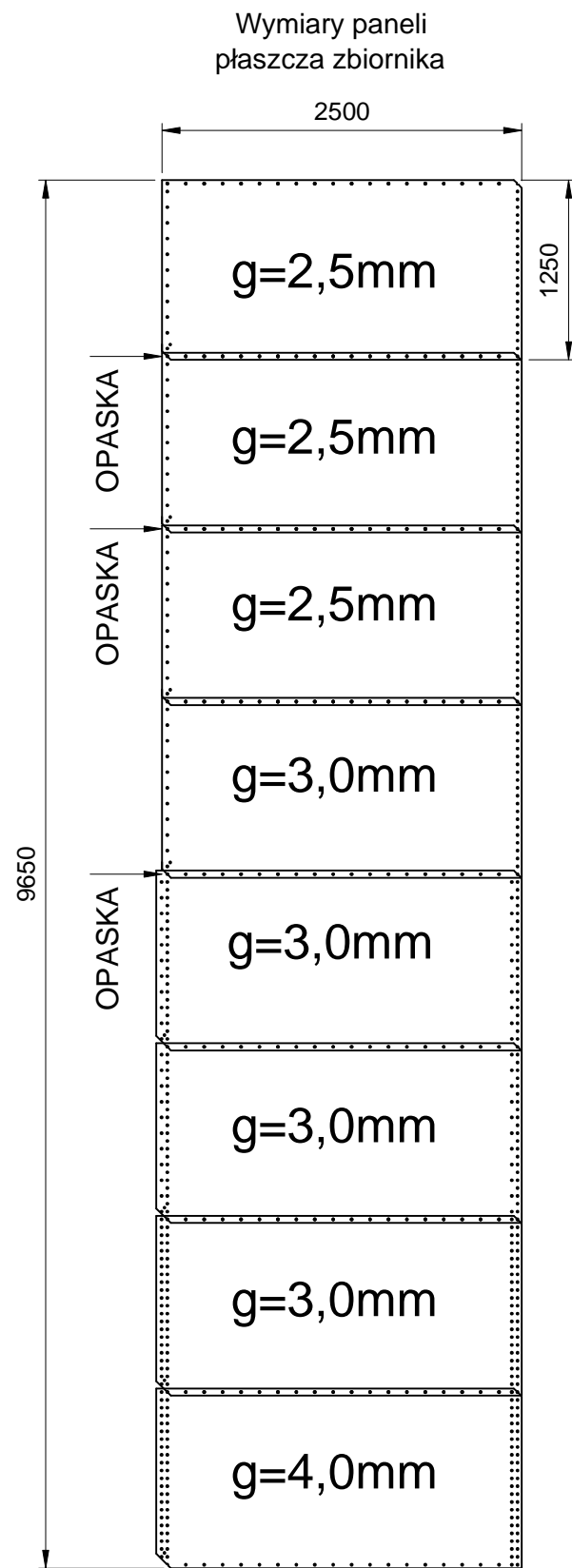
| | | | |
|----------------|---|-----------|------|
| Investycja: | BUDOWA INSTALACJI PPOŻ. | | |
| Investor: | | | |
| Nazwa obiektu: | ZBIORNIK WODY POZAROWEJ O POJEMNOŚCI V=1077m ³ | | |
| Adres obiektu: | | | |
| Branża: | BUDOWLANA | | |
| Projektant: | | Podpis: | |
| Treść rysunku: | KONSTRUKCJA DACHU ZBIORNIKA | | |
| Data: | Nr rysunku: | 01-VDS-16 | D.2. |



| | | | |
|--|---|-----------|------|
| ul. Mazura 18A, 02-830 Warszawa, Tel./fax. +48 22 844-59-39, 854-01-08 | | | |
| Investycja: | BUDOWA INSTALACJI PPOŻ. | | |
| Investor: | | | |
| Nazwa obiektu: | ZBIORNIK WODY POŻAROWEJ O POJEMNOŚCI V=1077m ³ | | |
| Adres obiektu: | | | |
| Branża: | BUDOWLANA | | |
| Projektant: | | Podpis: | |
| Treść rysunku: | ROZMIESZCZENIE PRZEWODÓW | | |
| Data: | Nr rysunku: | 01-VDS-16 | D.3. |



| | | | |
|--|---|-----------|---------|
| MIL TOM ul. Mazura 18A, 02-830 Warszawa, Tel./fax. +48 22 844-59-39, 854-01-08 | | | |
| Inwestycja: | BUDOWA INSTALACJI PPOŻ. | | |
| Inwestor: | | | |
| Nazwa obiektu: | ZBIORNIK WODY POZAROWEJ O POJEMNOSCI V=1077m3 | | |
| Adres obiektu: | | | |
| Branża: | BUDOWLANA | | |
| Projektant: | | | Podpis: |
| Treść rysunku: | PRZEKRÓJ PIONOWY ZBIORNIKA | | |
| Data: | Nr rysunku: | 01-VDS-16 | D.4. |



Płyta warstwowa PWD - W75

obróbka blacharska

kątownik 60x60x6

śruba M12x50
nakrętka M12
podkładka 12

płytką dystansującą

zawias

śruba M12x30
nakrętka M12
podkładka 12

profil "Z"

płyta Styrodur

membrana

płaszcz zbiornika

śruba M12x30
nakrętka M12
podkładka 12

kotwa segmentowa

Ø 12400

membrana

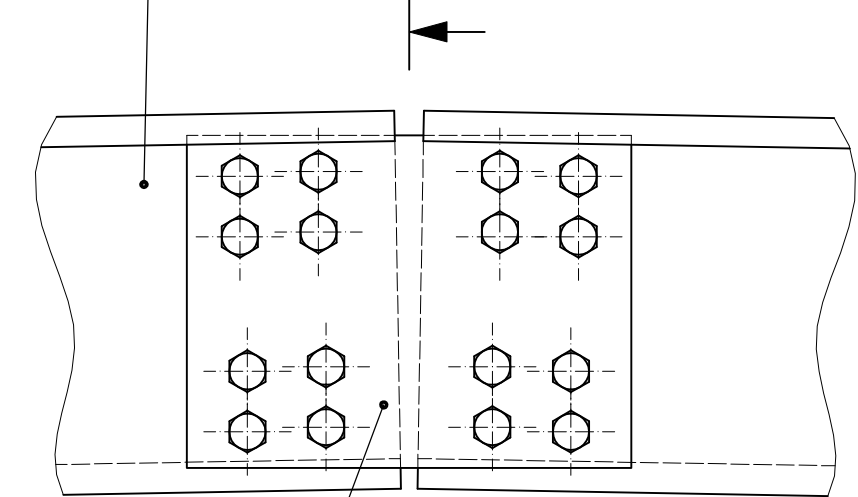
filc ochronny

płyta fundamentu

A-A

profil zetowy

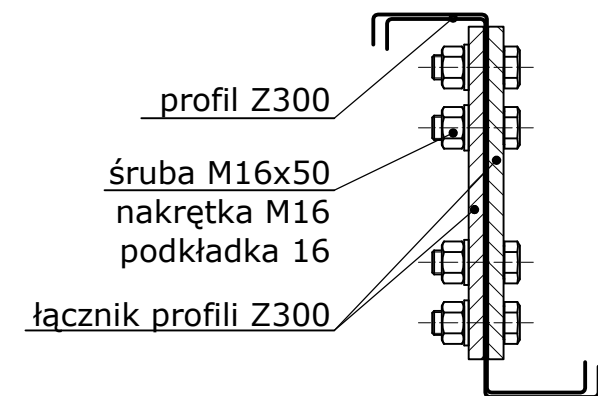
B



nakładka łącząca

B

B-B



profil Z300

śruba M16x50
nakrętka M16
podkładka 16

łącznik profili Z300

MILITOM

ul. Mazura 18A, 02-830 Warszawa, Tel./fax. +48 22 844-59-38, 854-01-08

PROJEKT WYKONAWCZY ZBIORNIKA WODY PRZECIWPÓŻAROWEJ

| | | | |
|----------------|---|-----------|-----|
| Inwestycja: | BUDOWA INSTALACJI PPOŻ. | | |
| Inwestor: | | | |
| Nazwa obiektu: | ZBIORNIK WODY POŻAROWEJ O POJEMNOŚCI V=1077m ³ | | |
| Adres obiektu: | | | |
| Branża: | BUDOWLANA | | |
| Projektant: | | Podpis: | |
| Treść rysunku: | SZCZEGÓŁY KONSTRUKCYJNE ZBIORNIKA | | |
| Data: | Nr rysunku: | 01-VDS-16 | D.5 |