

## B.1. DANE OGÓLNE.

### B.1.1. INWESTOR.

KAJIMA POLAND Sp. z o.o.  
00-697 Warszawa, Al. Jerozolimskie 65/79

### B.1.2. NAZWA I ADRES OBIEKTU.

Zbiornik wody pożarowej o pojemności  $V = 300 \text{ m}^3$   
Wieś Kańkowo, gmina Małkinia Górna, ul. Sobieskiego 6, dz. nr ew. 1506/18, 1506/62

## B.2. OGÓLNA CHARAKTERYSTYKA OBIEKTU.

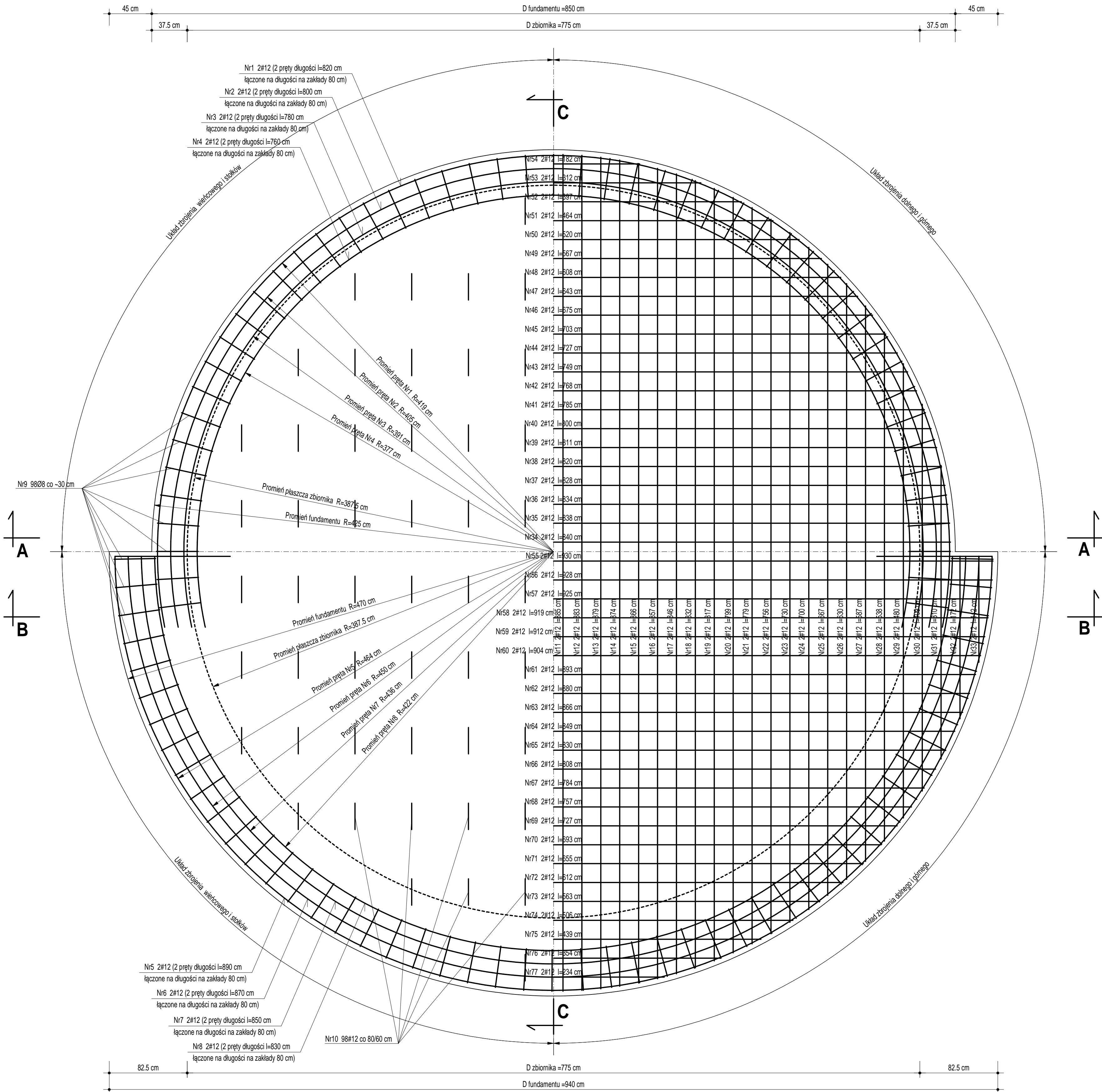
### B.2.1. PARAMETRY TECHNICZNE OBIEKTU.

Rodzaj obiektu:	zbiornik walcowy wody pożarowej
Pojemność robocza:	$300 \text{ m}^3$
Wysokość:	7.20 m
Średnica:	7.75 m
Konstrukcja zbiornika:	stalowa skręcana na śruby
Standard wykonania:	NFPA
Izolacja cieplna:	wewnętrzna
Kolor:	ocynk

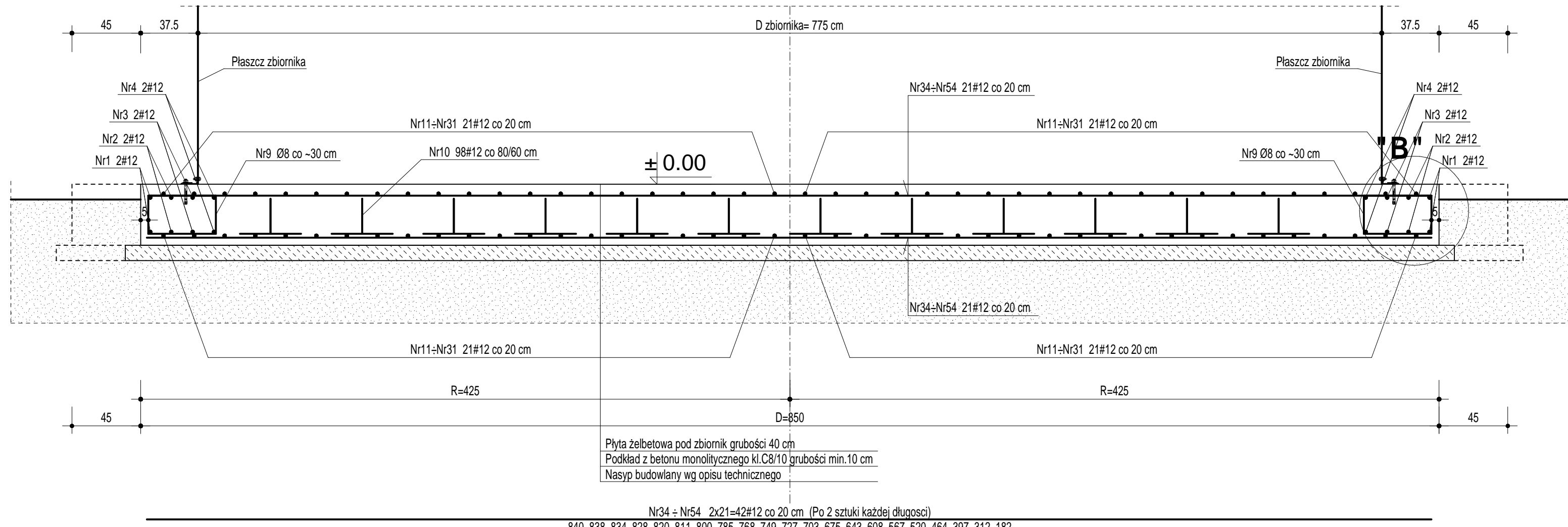
### B.2.2. WYPOSAŻENIE OBIEKTU.

Grzałka zanurzeniowa 6kW (2 szt.)  
Sondy poziomu wody  
Przewód zasilający DN50 PN16 z zaworem pływakowym DN50 (1 szt.)  
Przewód ssawny DN100 PN16 z nasadą dla straży DN110(2 szt.)  
Przewód przelewowy DN100 PN16 (1 szt.)  
Przewód spustowy DN65 PN16 (1 szt.)  
Właz rewizyjny zamontowany na dachu zbiornika  
Właz rewizyjny boczny w płaszczu zbiornika  
Drabina zewnętrzna ocynkowana umożliwiająca dostęp do dachu i wjazdu rewizyjnego

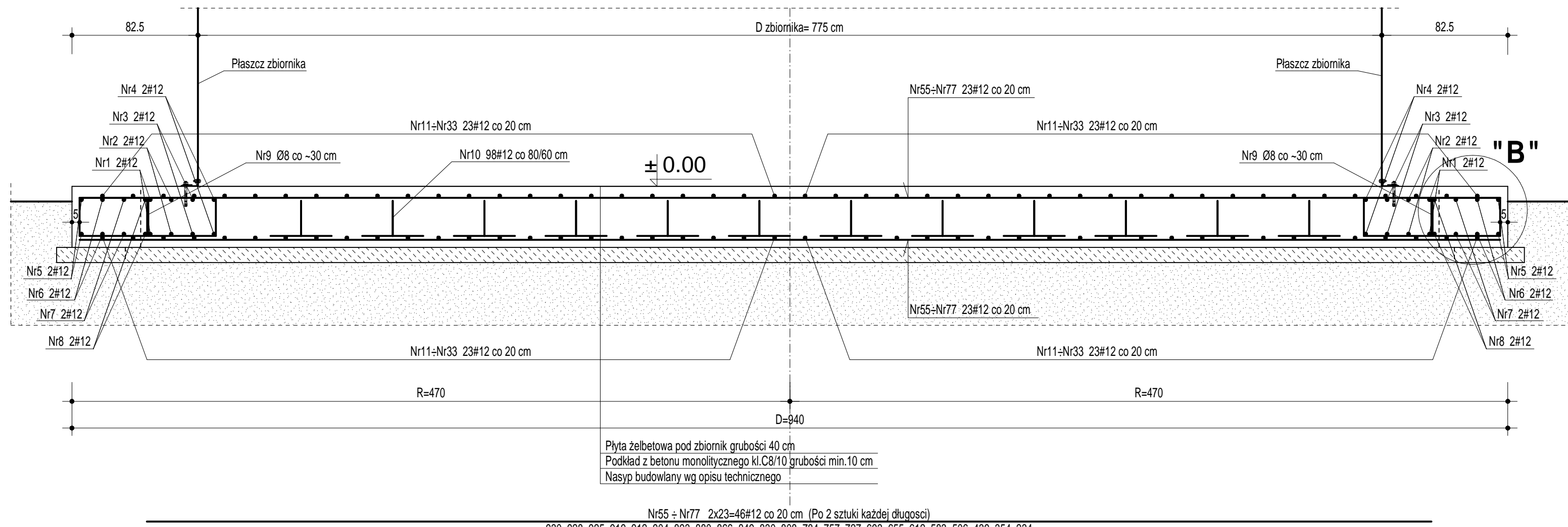
FUNDAMENT POD ZBIORNIK P.POŻ - RZUT /1:25/ /wymary w cm/



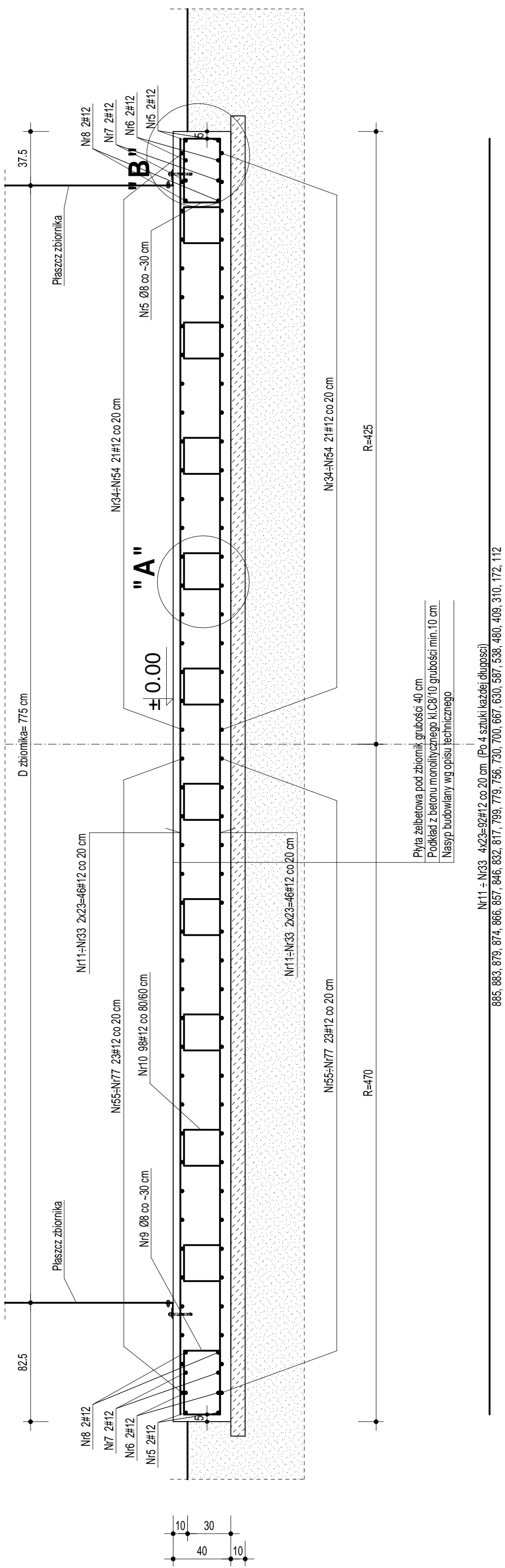
PRZEKRÓJ A-A /1:25/



PRZEKRÓJ B-B /1:25/



PRZEKRÓJ C-C /1:25/

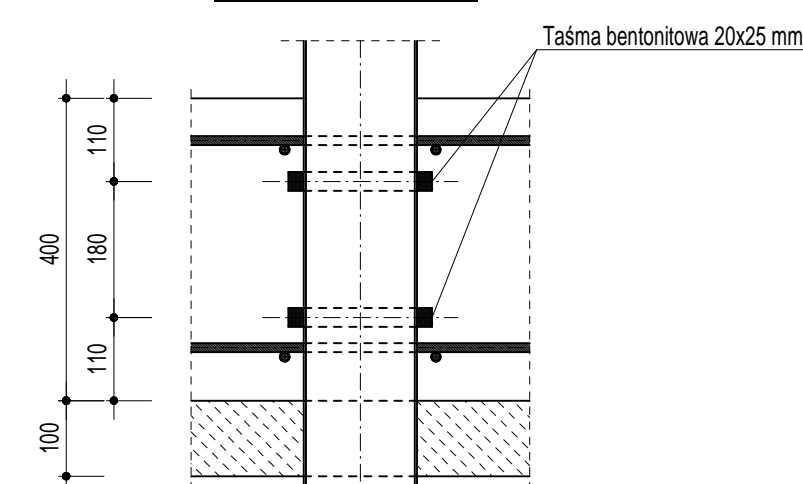


ZESTAWIENIE STALI ZBROJENIOWEJ

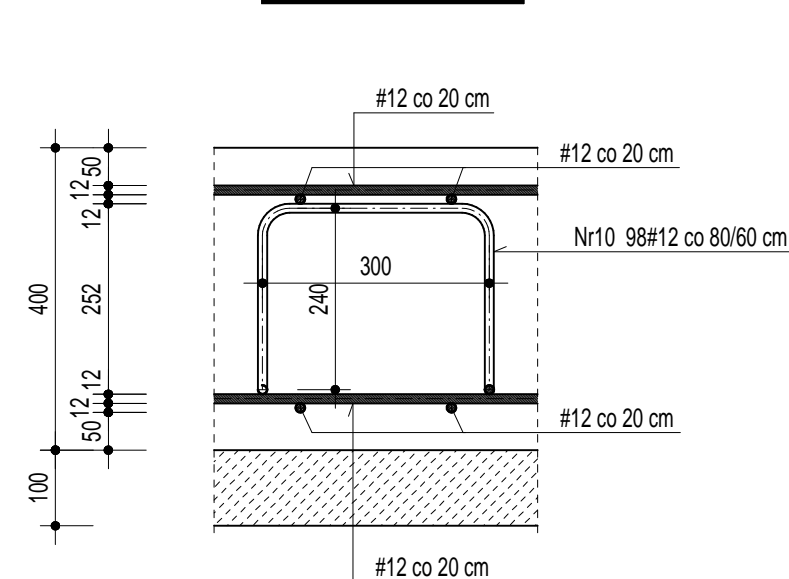
Nr	Średnica	Długość	Liczba	A-O S10S	A-IIN RB500W
preta	(mm)	(cm)	(szt.)	Ø8	#8
1	#12	820	4		
2	#12	800	4		
3	#12	780	4		
4	#12	760	4		
5	#12	890	4		
6	#12	870	4		
7	#12	850	4		
8	#12	830	4		
9	Ø8	150	98	147,00	
10	#12	138	98		135,24
11	#12	885	4		35,40
12	#12	863	4		35,32
13	#12	879	4		35,16
14	#12	874	4		34,96
15	#12	866	4		34,64
16	#12	857	4		34,28
17	#12	846	4		33,84
18	#12	832	4		33,28
19	#12	817	4		32,68
20	#12	799	4		31,96
21	#12	779	4		31,16
22	#12	756	4		30,24
23	#12	730	4		29,20
24	#12	700	4		28,00
25	#12	667	4		26,68
26	#12	630	4		25,20
27	#12	587	4		23,48
28	#12	538	4		21,52
29	#12	480	4		19,20
30	#12	409	4		16,36
31	#12	310	4		12,40
32	#12	172	4		6,88
33	#12	112	4		4,48
34	#12	840	2		16,80
35	#12	838	2		16,76
36	#12	834	2		16,68
37	#12	828	2		16,56
38	#12	820	2		16,40
39	#12	811	2		16,22
40	#12	800	2		16,00
41	#12	785	2		15,70
42	#12	768	2		15,36
43	#12	749	2		14,98
44	#12	727	2		14,54
45	#12	703	2		14,06
46	#12	675	2		13,50
47	#12	643	2		12,86
48	#12	608	2		12,16
49	#12	567	2		11,34
50	#12	520	2		10,40
51	#12	464	2		9,28
52	#12	397	2		7,84
53	#12	312	2		6,24
54	#12	182	2		3,64
55	#12	930	2		18,60
56	#12	928	2		18,56
57	#12	925	2		18,50
58	#12	919	2		18,38
59	#12	912	2		18,24
60	#12	904	2		18,08
61	#12	893	2		17,86
62	#12	880	2		17,60
63	#12	866	2		17,32
64	#12	849	2		16,98
65	#12	830	2		16,60
66	#12	808	2		16,16
67	#12	784	2		15,68
68	#12	757	2		15,14
69	#12	727	2		14,54
70	#12	693	2		13,86
71	#12	655	2		13,10
72	#12	612	2		12,24
73	#12	563	2		11,26
74	#12	506	2		10,12
75	#12	439	2		8,78
76	#12	354	2		7,08
77	#12	234	2		4,68
Długość razem				[m]	147
Masa jednostkowa				[kg/m]	0,395
Masa wg średnicy				[kg]	58,07
Masa wg gabarytu				[kg]	58,07

BETON KONSTRUKCYJNY C25/30 W6 F75  
STAL ZBROJENIOWA # A-IIN RB500W  
Ø A-O S10S

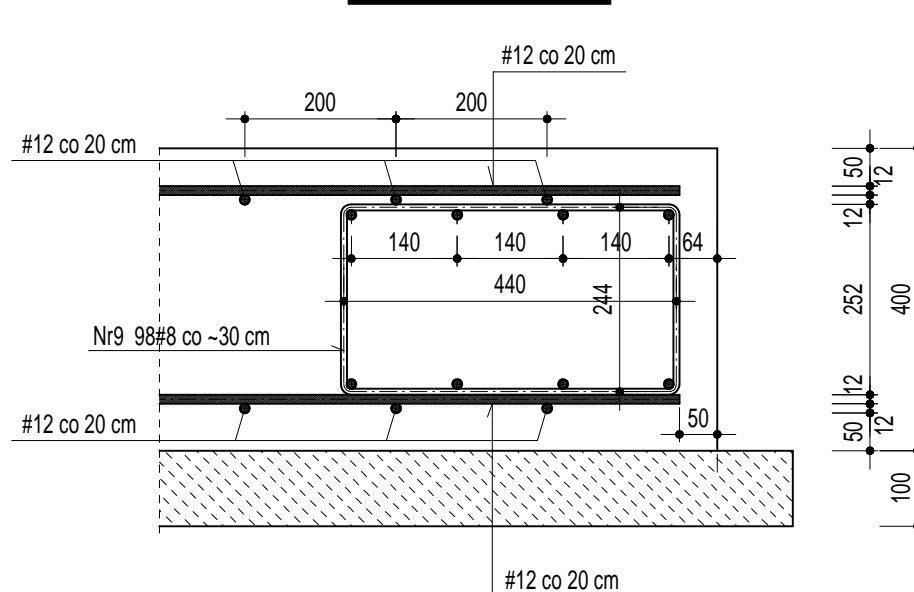
SZCZEGÓŁ PRZEJŚCIA SZCZELNEGO  
RURY PRZĘZ PŁYTĘ FUND. /1:10/  
wymary w mm



SZCZEGÓŁ "A" /1:10/  
wymary w mm

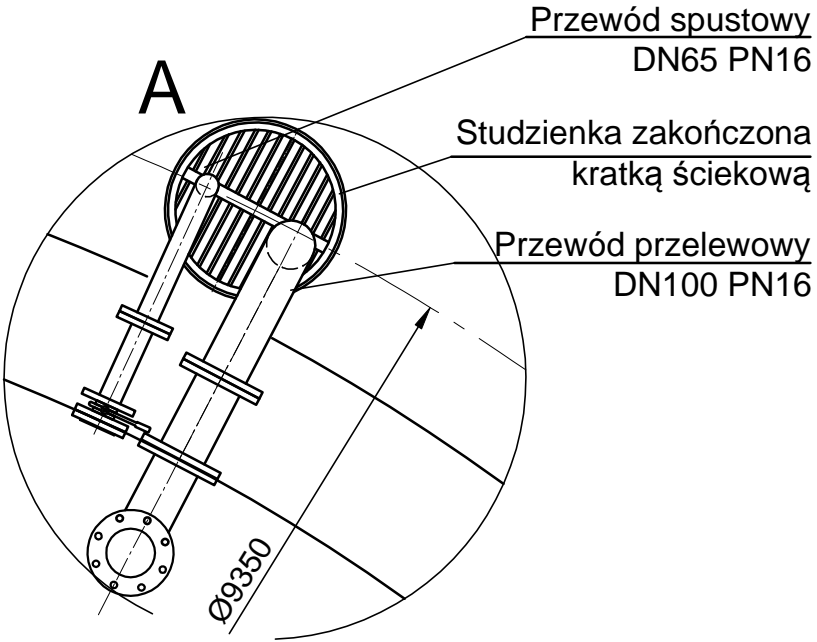
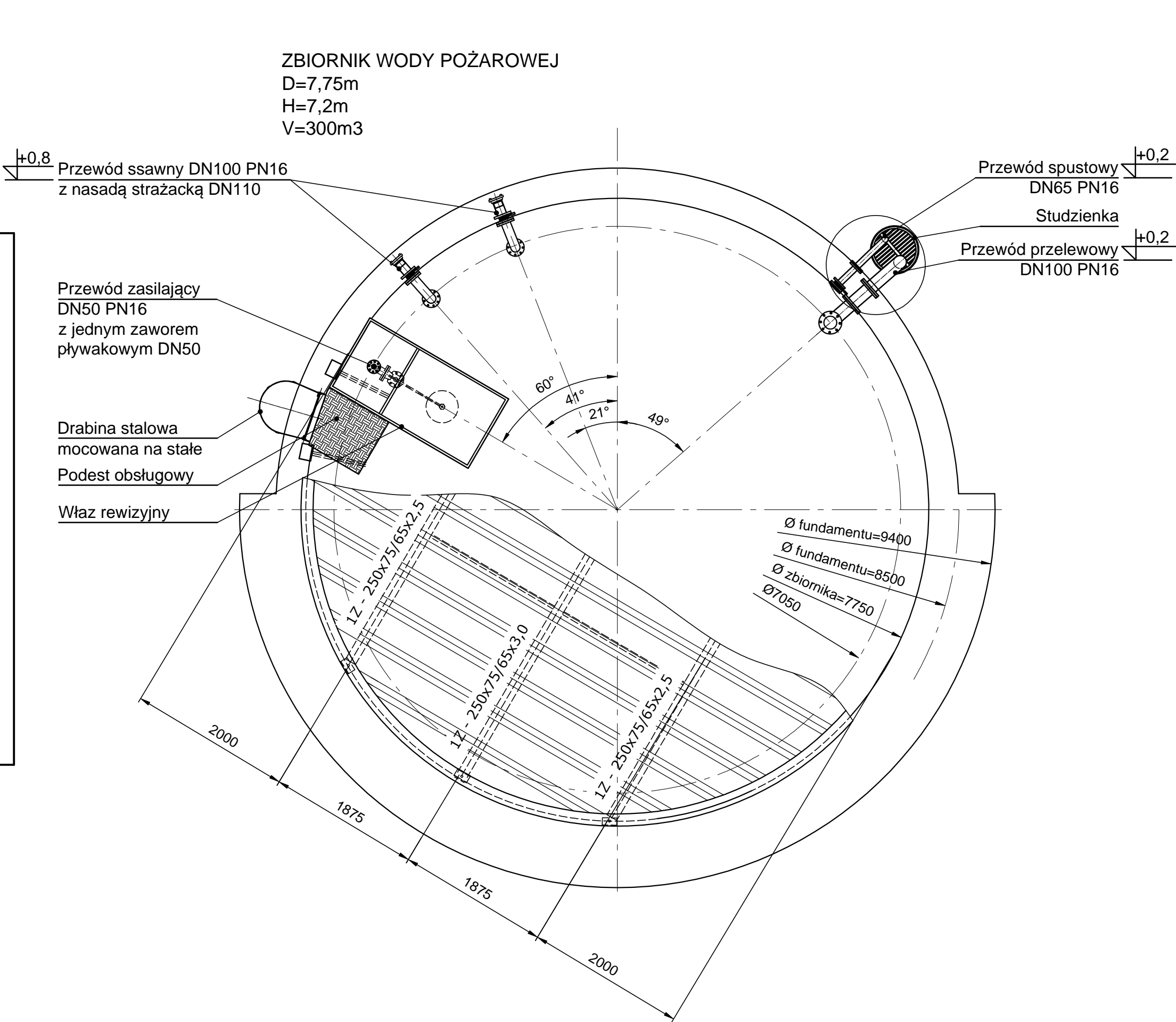


SZCZEGÓŁ "B" /1:10/  
wymary w mm



UWAGI:

- Beton konstrukcyjny płyty fundamentowej z dodatkiem włókien polipropylenowych w ilości 2 kg/m<sup>3</sup>.
- Lokalizacja przebieg instalacyjnych w fundamencie wg projektów instalacyjnych i dyspozycji dostawcy zbiornika.
- W miejscach przebieg instalacyjnych (otworów) pręty trafiające w otwory przeciąć w osiach otworów i zagaić w przestrzeń płyty.
- Pod płytą fundamentową wykonać nasyp budowlany wg opisu technicznego.
- Z uwagi na niewyśadzinowy charakter podłoża w postaci projektowanego nasypu budowlanego z piasków, żwiru i pospółki nie ma potrzeby posadawiania fundamentu poniżej głębokości przemarzania.
- Przyjęta głębokość posadowienia zabezpiecza podłoże gruntowe w poziomie posadowienia przed rozmyciem przez wody opadowe i wypieraniem gruntu spod fundamentu na skutek nacisku na podłoże gruntowe fundamentu obciążonego konstrukcją zbiornika wraz z jego zawartością.



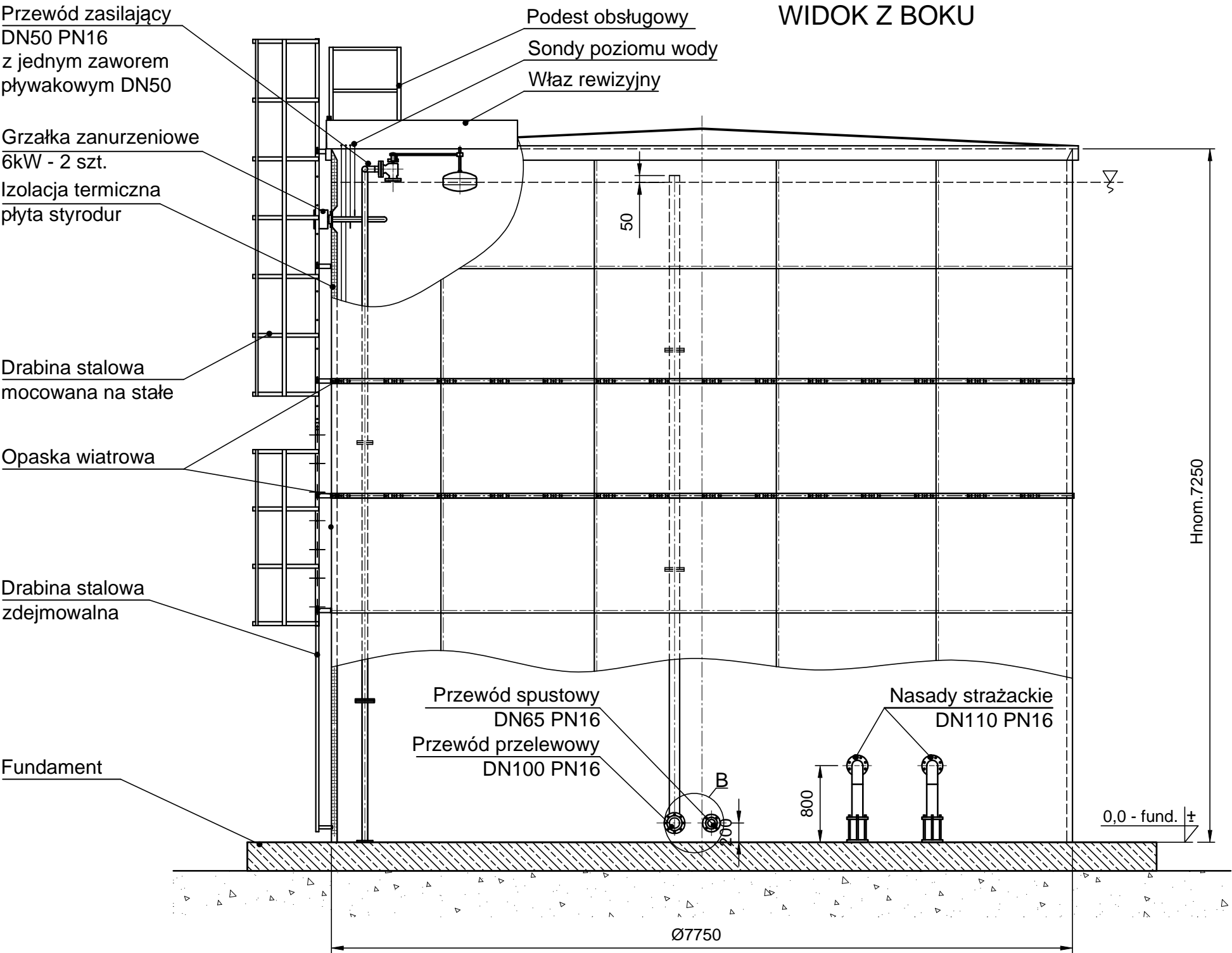
**Uwaga:**

1. Zabronione jest chodzenie po dachu zbiornika poza wyznaczonym podestem oraz wchodzenie do jego wnętrza.  
Dach zbiornika zabezpiecza jedynie przed dostępem do wnętrza zbiornika ciał obcych (liście, gałęzie, śmieci), opadami śniegu lub deszczu.  
Nie jest przeznaczony do poruszania się po zbiorniku.

**Zlekceważenie tego zakazu może być przyczyną zniszczenia blach przekrycia dachowego, zarwania się dachu, śmierci lub kalectwa osób na nim przebywających.**

<div>MILTOM</div> <div>ul. Mazura 16A, 02-830 Warszawa, Tel./fax. +48 22 844-59-39, 854-01-08</div>			
DOKUMENTACJA POWYKONAWCZA ZBIORNIKA WODY PRZECIWOPOŻAROWEJ			
Inwestycja:	BUDOWA INSTALACJI PPOŻ.		
Inwestor:	KAJIMA POLAND SP. Z O.O.		
Nazwa obiektu:	ZBIORNIK WODY POŻAROWEJ O POJEMNOŚCI V=300m <sup>3</sup>		
Adres obiektu:	KAŃKOVO, GMINA MAŁKINIA GÓRNA		
Branda:	BUDOWLANA		
Projektant:			Podpis:
Treść rysunku:	RZUT ZBIORNIKA		
Data:	Nr rysunku:	0084-2-P_19-MZO-15	D.1.

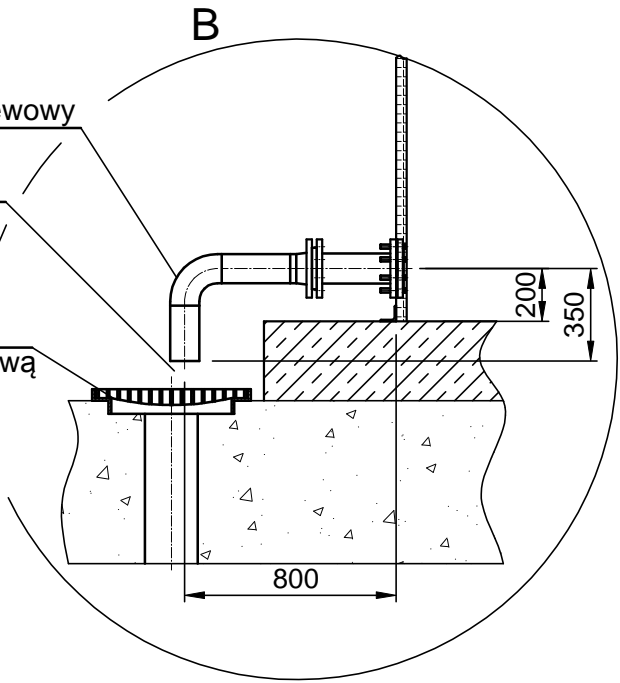
WIDOK Z BOKU



Przewód spustowy, przelewowy

Widoczny wypływ wody z przewodów (do kontroli działania instalacji)

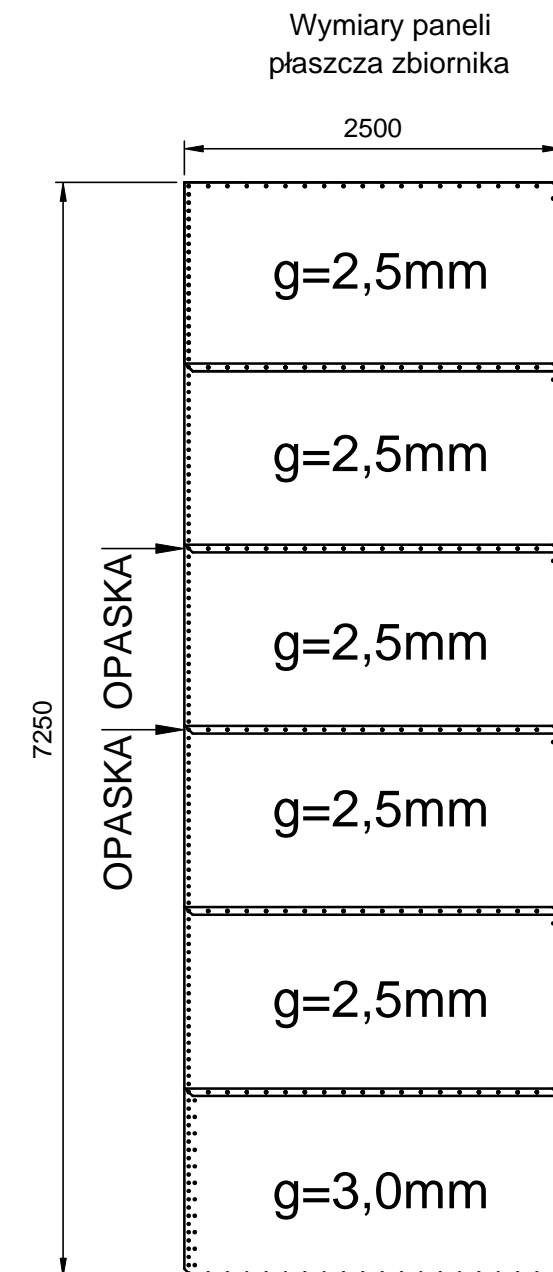
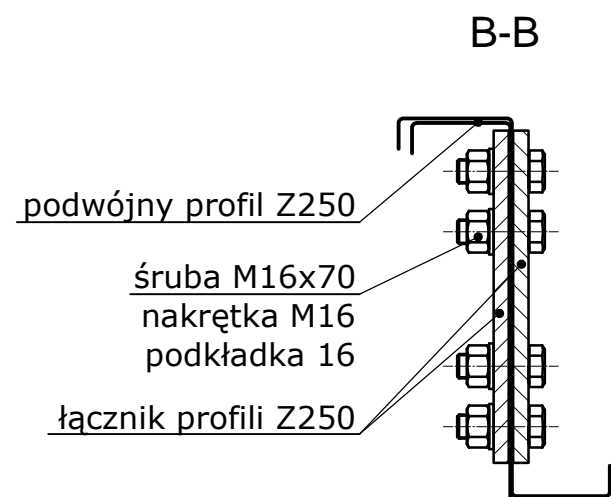
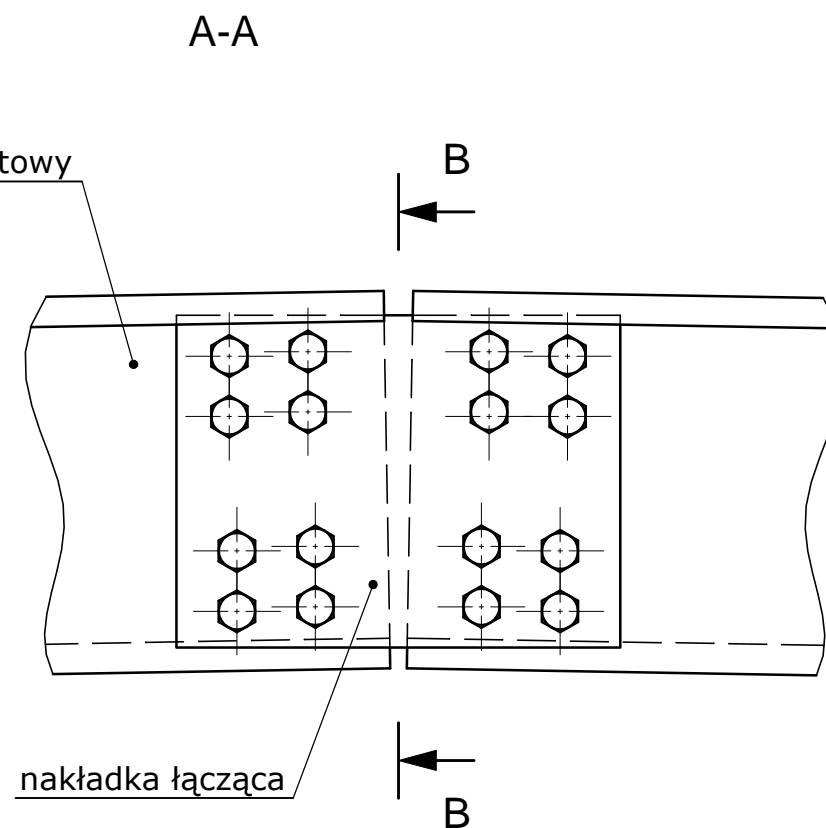
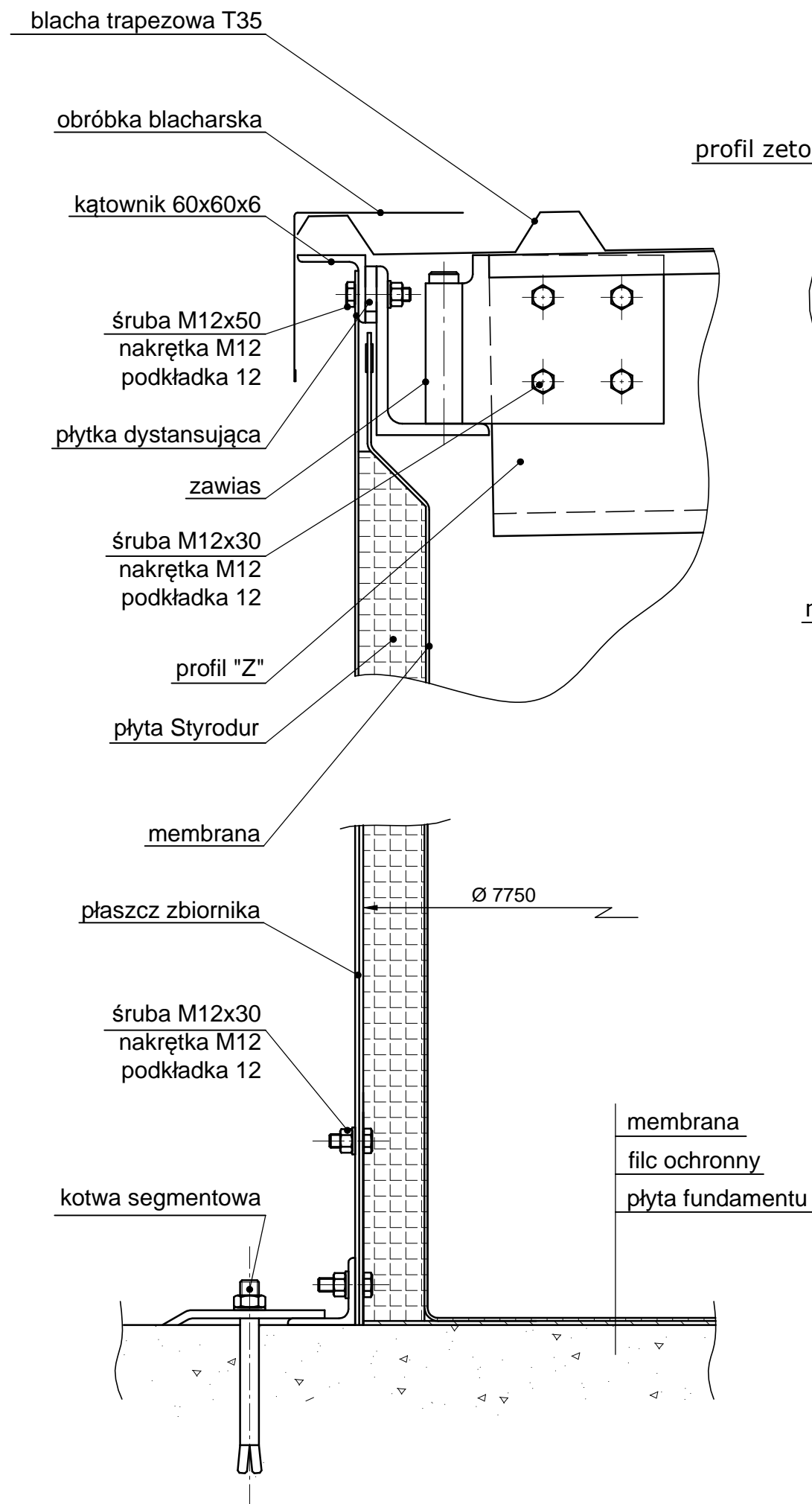
Studzienka odwadniająca zakończona kratką ściekową np. wpustem ściekowym okrągłym typ 50kN (poza zakresem Miltom)



Uwaga:

1. Przekrój A-A znajduje się na arkuszu 3

<div>MILTOM</div> <div>ul. Mazura 16A, 02-830 Warszawa, Tel./fax. +48 22 844-59-39, 854-01-08</div>			
Inwestycja:	BUDOWA INSTALACJI PPOŻ.		
Inwestor:	KAJIMA POLAND SP. Z O.O.		
Nazwa obiektu:	ZBIORNIK WODY POŻAROWEJ O POJEMNOŚCI V=300m3 KAJIMA POLAND SP. Z O.O.		
Adres obiektu:			
Branda:	BUDOWLANA		
Projektant:			Podpis:
Treść rysunku:	PRZĘKRÓJ PIONOWY ZBIORNIKA		
Data:	WRZESIEŃ 2015r.	Nr rysunku:	0084-2-P_19-MZO-15 D.2.



<div>MILITOM</div> <div>ul. Mazura 16A, 02-830 Warszawa, Tel./fax. +48 22 844-59-39, 854-01-08</div>			
Inwestycja:	BUDOWA INSTALACJI PPOŻ.		
Inwestor:			
Nazwa obiektu:	ZBIORNIK WODY POZAROWEJ O POJEMNOŚCI V=300m3		
Adres obiektu:	KAŃKOWO, GMINA MAŁKINIA GÓRNA		
Branda:	BUDOWLANA		
Projektant:			Podpis:
Treść rysunku:	SZCZEGÓŁY KONSTRUKCYJNE ZBIORNIKA		
Data:	Nr rysunku:	0084-2-P_19-MZO-15	D.3.

Płaszcz zbiornika

Szpilki M16x95  
wspawane szczelnie

Kołnierz płaski bez przyłgi DN50  
PN16 zlicowany z fundamentem

Rura stalowa ocynkowana  
DN50 PN16  
wyprowadzona poza  
obrys fundamentu

1500

350

2675

Ø7750

Ø7050

Rura stalowa ocynkowana  
DN50 PN16  
wyprowadzona poza  
obrys fundamentu

WYKONANO ZGODNIE  
Z PROJEKTEM

<div>MILITOM</div> <div>ul. Mazura 16A, 02-830 Warszawa, Tel./fax: +48 22 844-59-39, 854-01-08</div>			
Inwestycja:	BUDOWA INSTALACJI PPOŻ.		
Inwestor:	KAJIMA POLAND SP. Z O.O.		
Nazwa obiektu:	ZBIORNIK WODY POŻAROWEJ O POJEMNOŚCI V=300m3		
Adres obiektu:			
Branda:	BUDOWLANA		
Projektant:			Podpis:
Treść rysunku:	PRZEJŚCIE PRZEWODU PRZEZ FUNDAMENT		
Data:	WRZESIEŃ 2015r.	Nr rysunku:	D.4.