

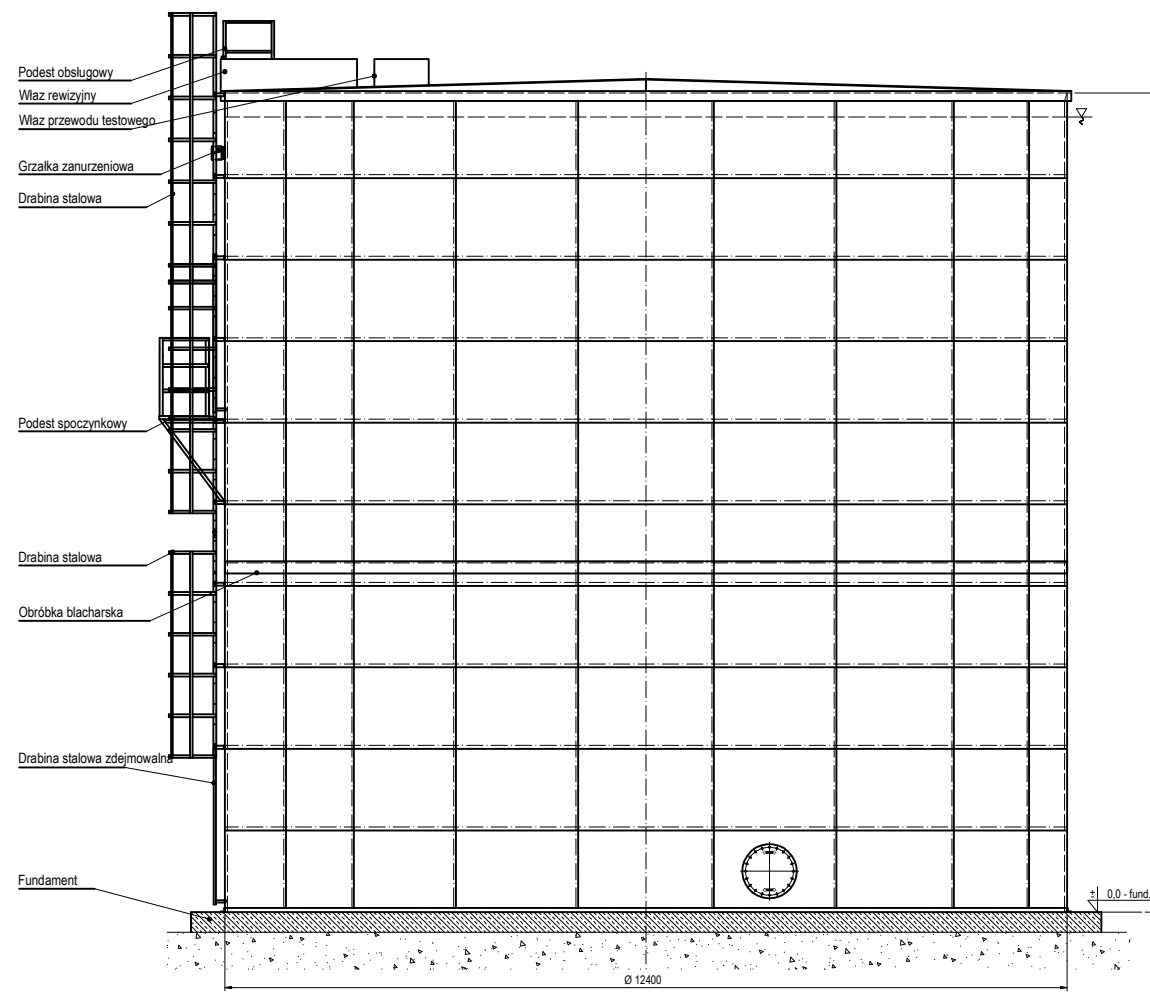
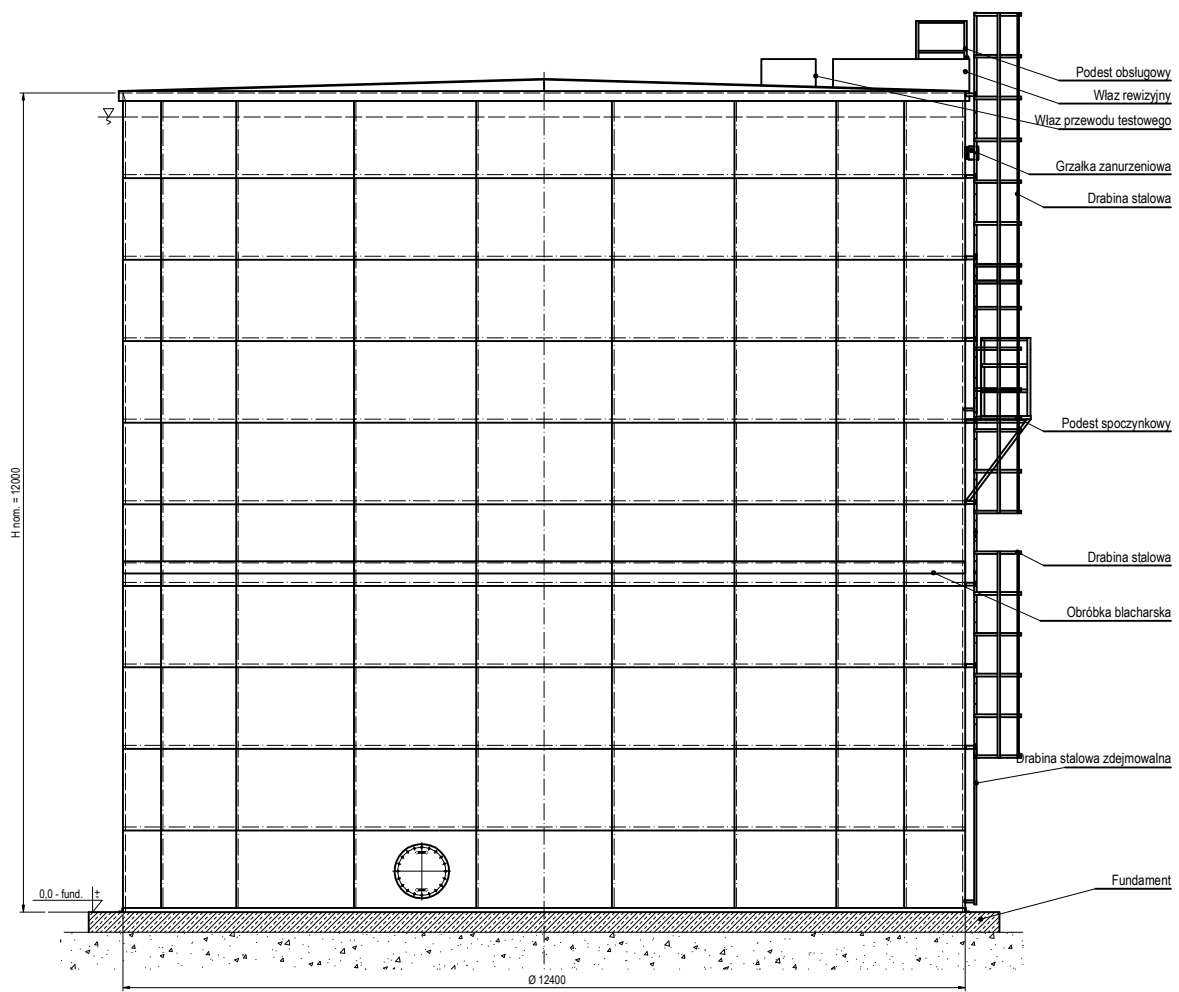
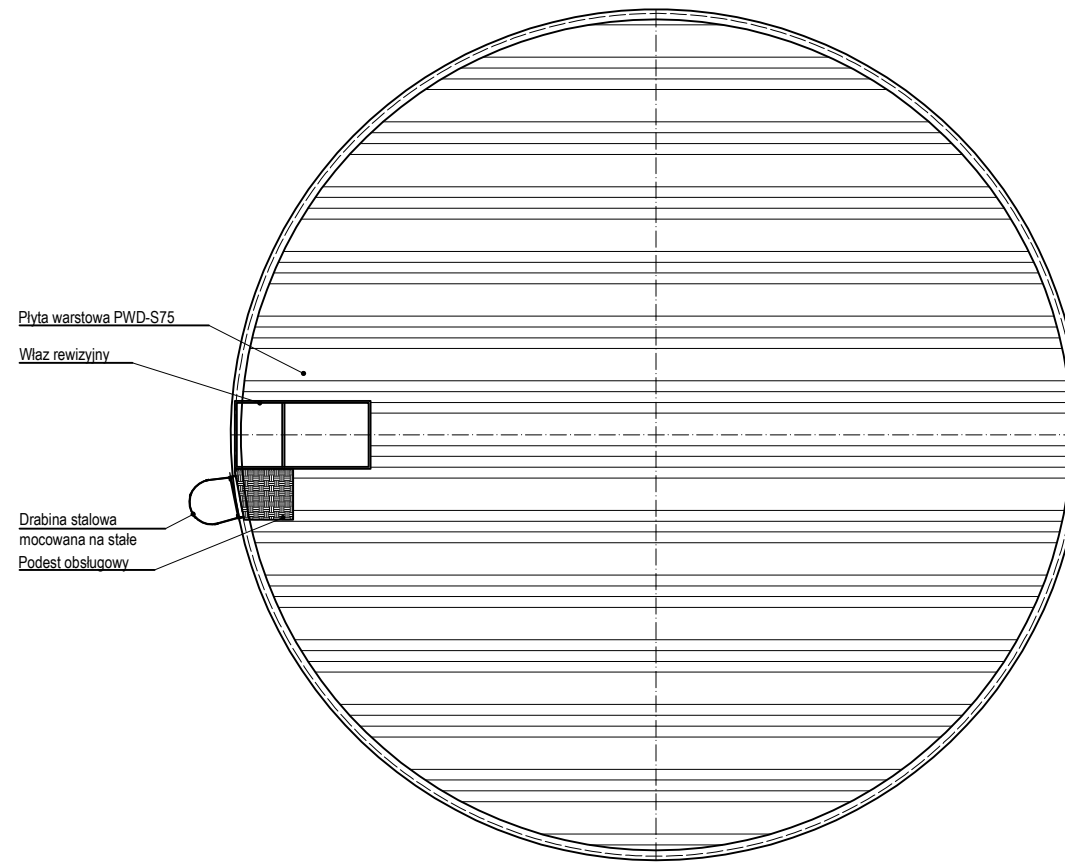
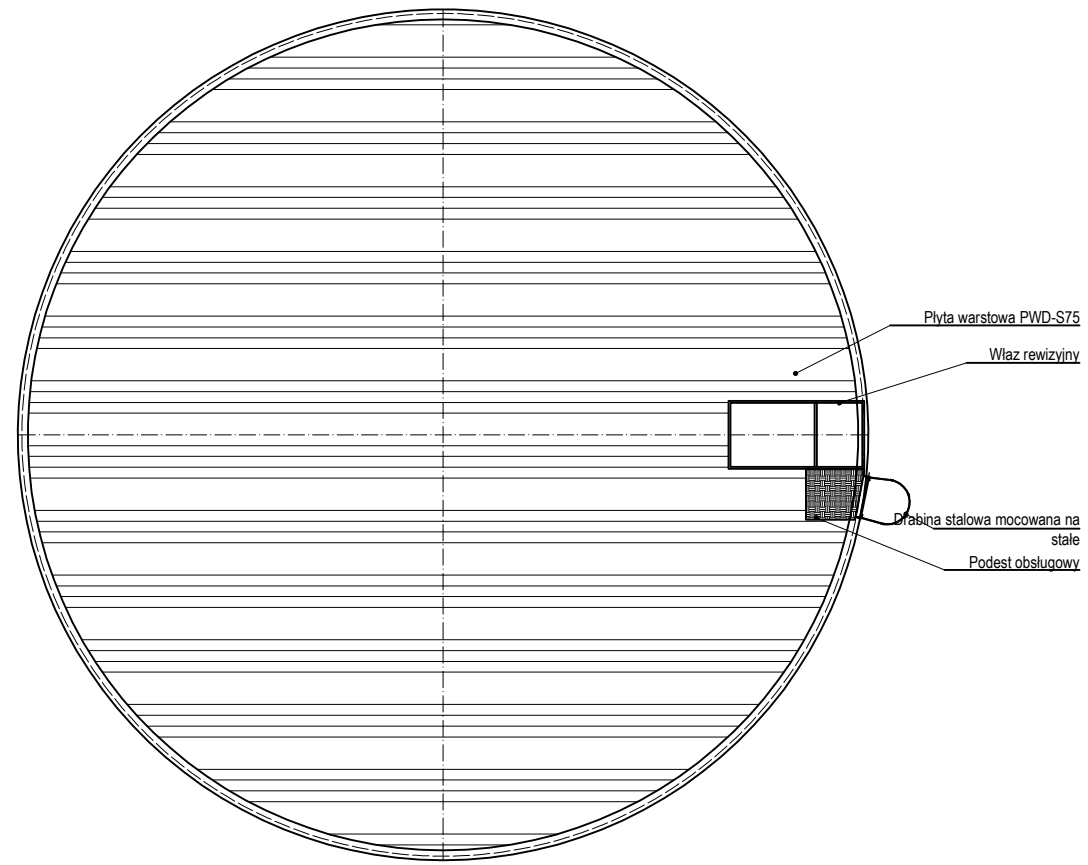
B.2. OGÓLNA CHARAKTERYSTYKA OBIEKTU.

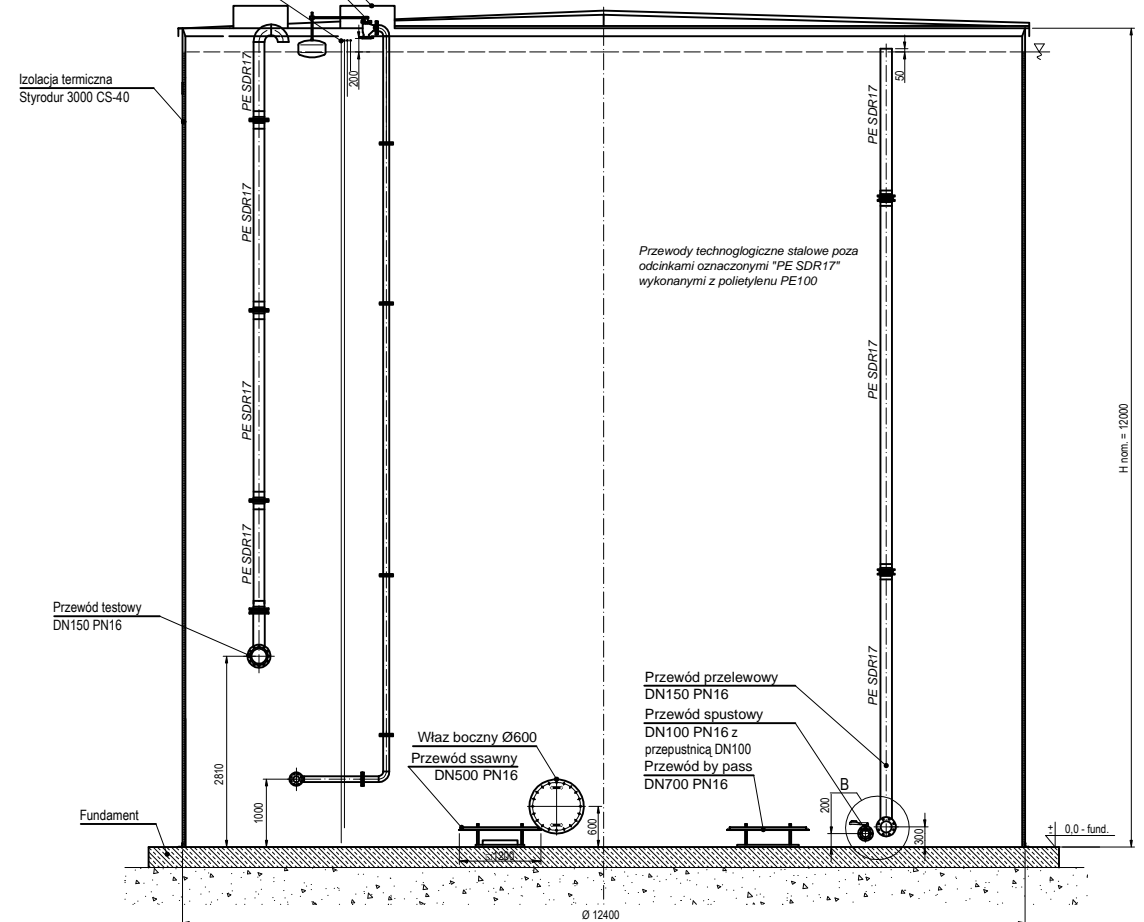
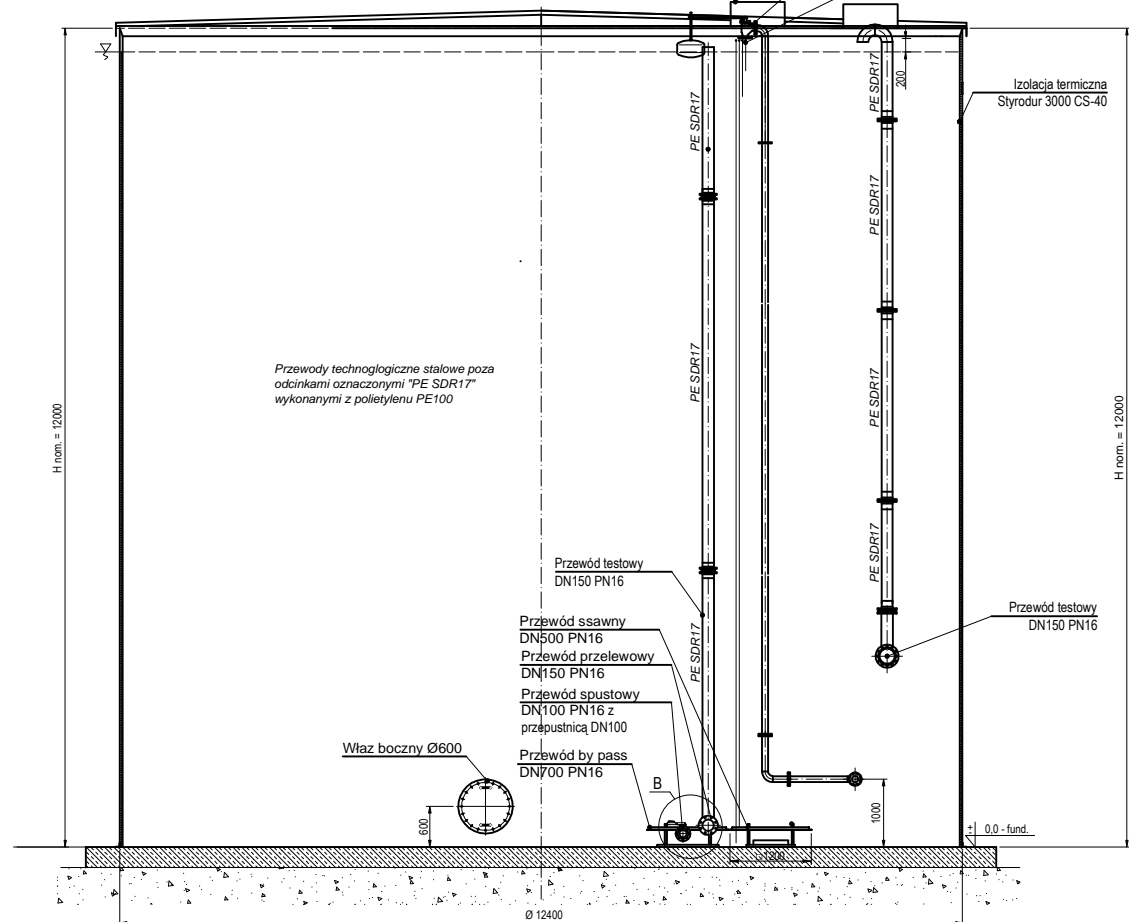
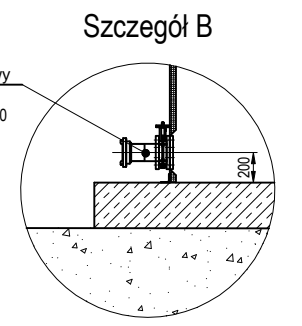
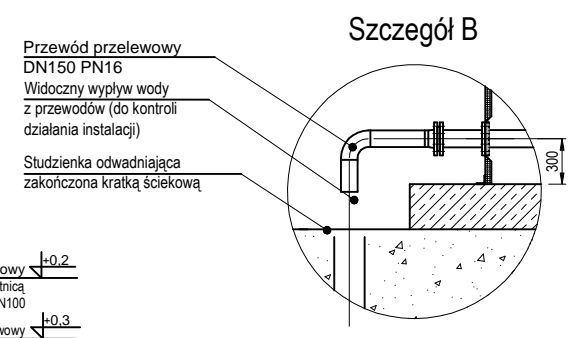
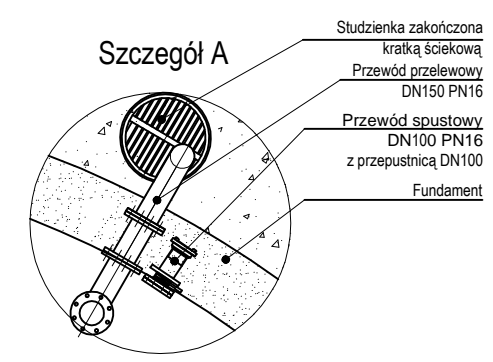
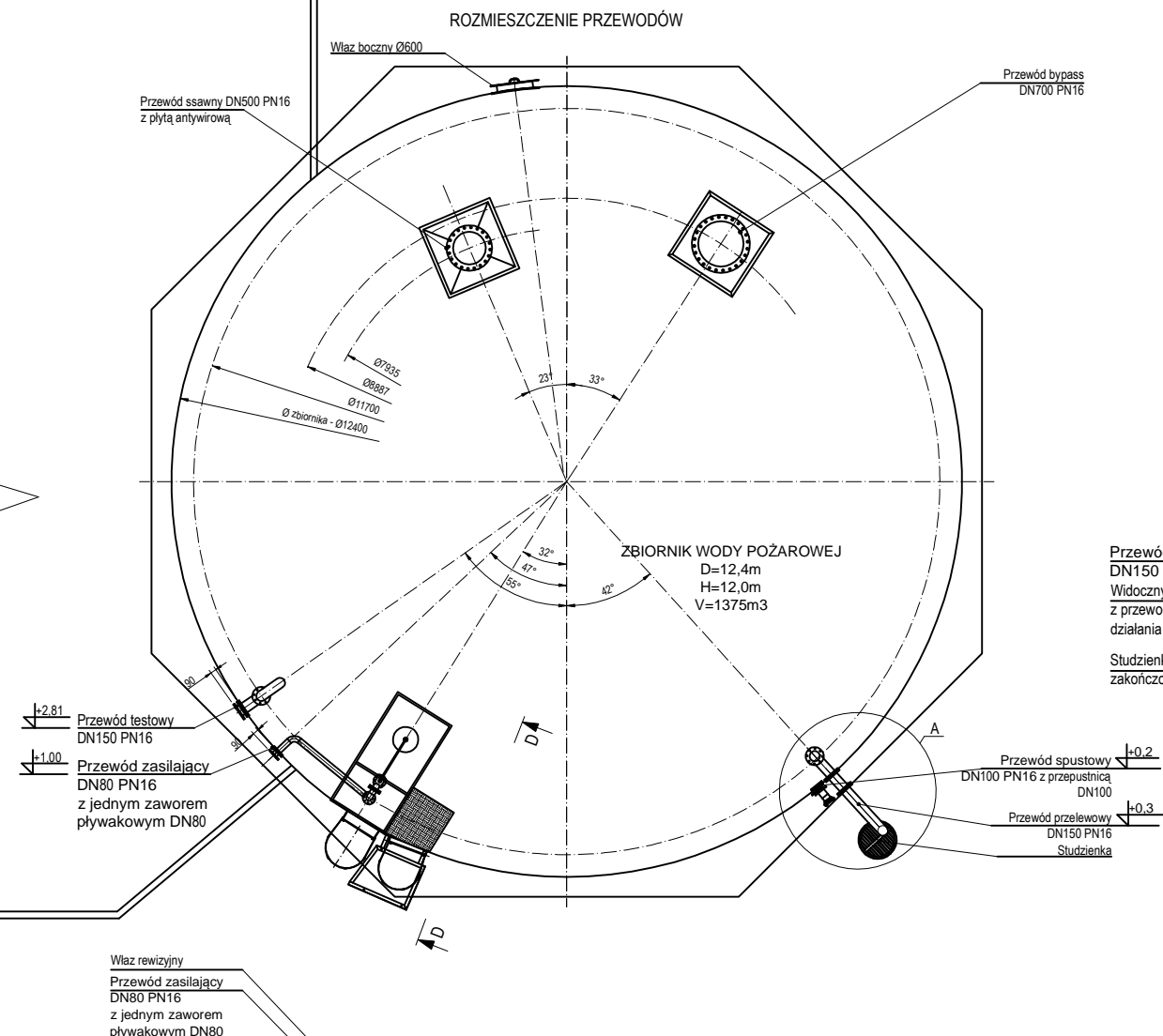
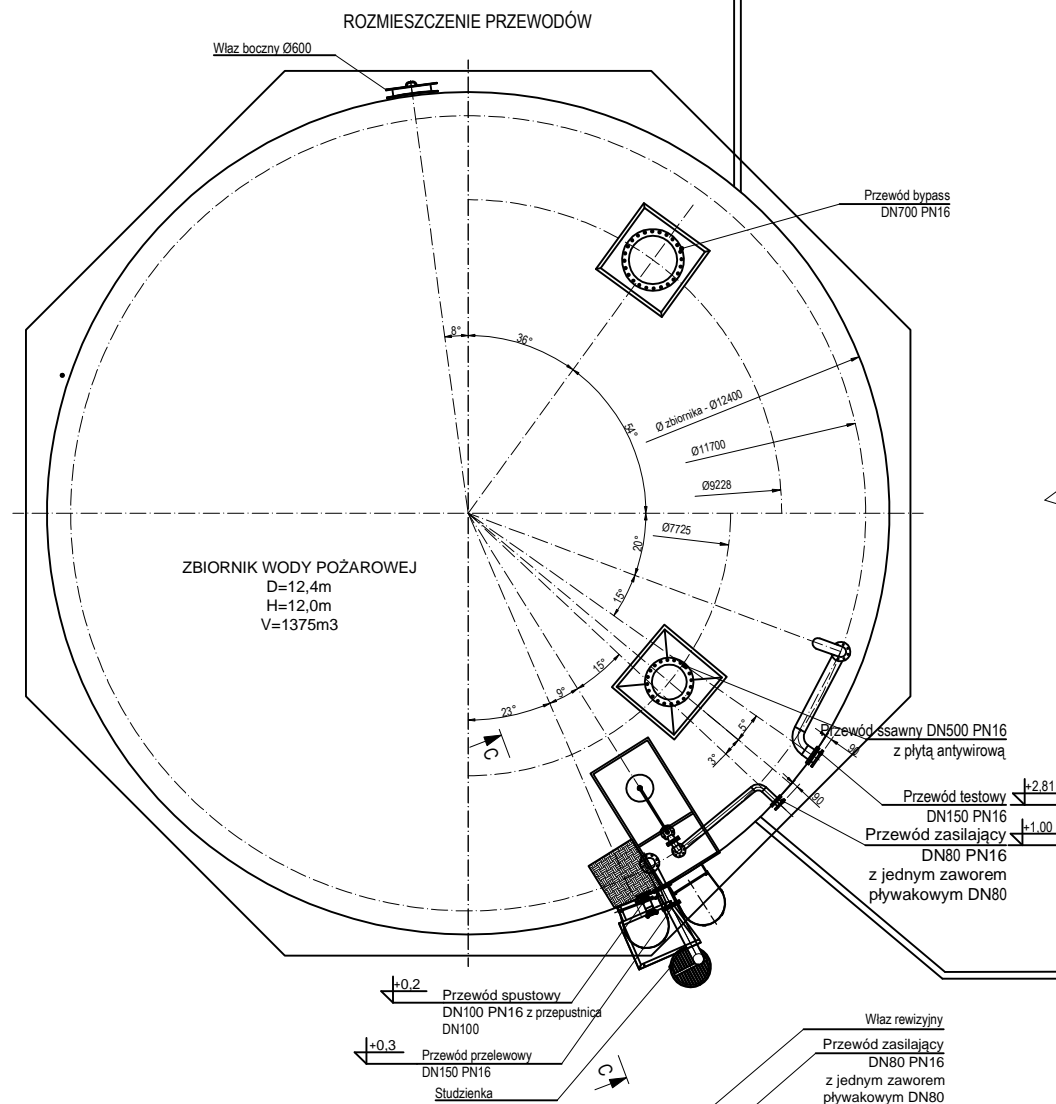
B.2.1. PARAMETRY TECHNICZNE OBIEKTU.

Rodzaj obiektu:	dwa zbiorniki walcowe wody pożarowej
Pojemność robocza 1 szt.:	1365 m ³
Wysokość:	12.00 m
Średnica:	12.40 m
Konstrukcja zbiornika:	stalowa skręcana na śruby
Standard wykonania:	PN-EN
Izolacja cieplna:	wewnętrzna
Kolor:	ocynk

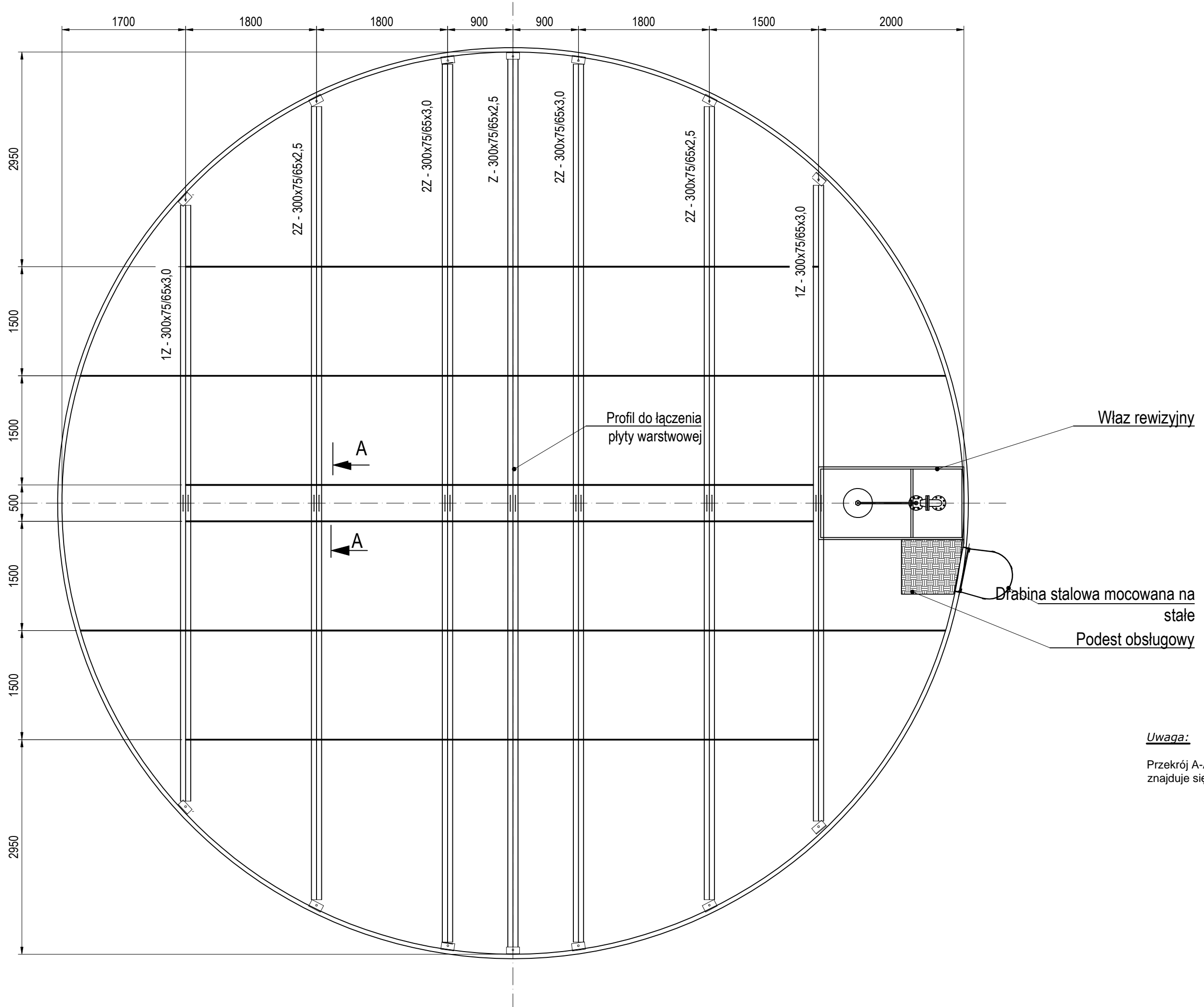
B.2.2. WYPOSAŻENIE POJEDYŃCZEGO OBIEKTU.

Grzałka zanurzeniowa 6kW (2 szt.)
Sondy poziomu wody
Przewód zasilający DN80 PN16 z zaworem pływakowym DN80 (1 szt.)
Przewód ssawny DN500PN16 z płytą antywirową (1 szt.)
Przewód by-pass DN700PN16
Przewód przelewowy DN100 PN16 (1 szt.)
Przewód spustowy DN100 PN16 (1 szt.)
Przewód testowy DN150 PN16 (1 szt.)
Właz rewizyjny zamontowany na dachu zbiornika
Drabina zewnętrzna ocynkowana umożliwiającą dostęp do dachu i wjazdu rewizyjnego

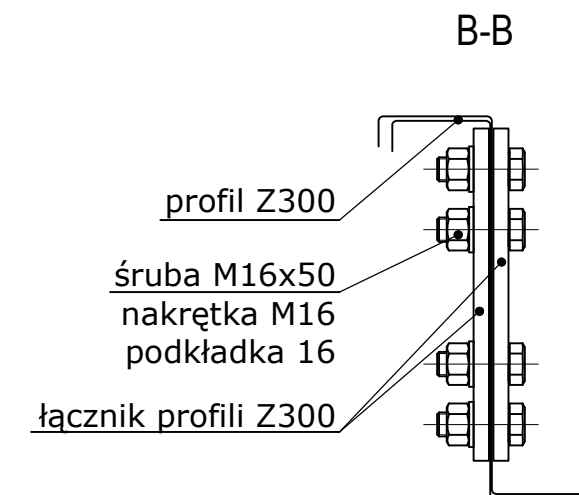
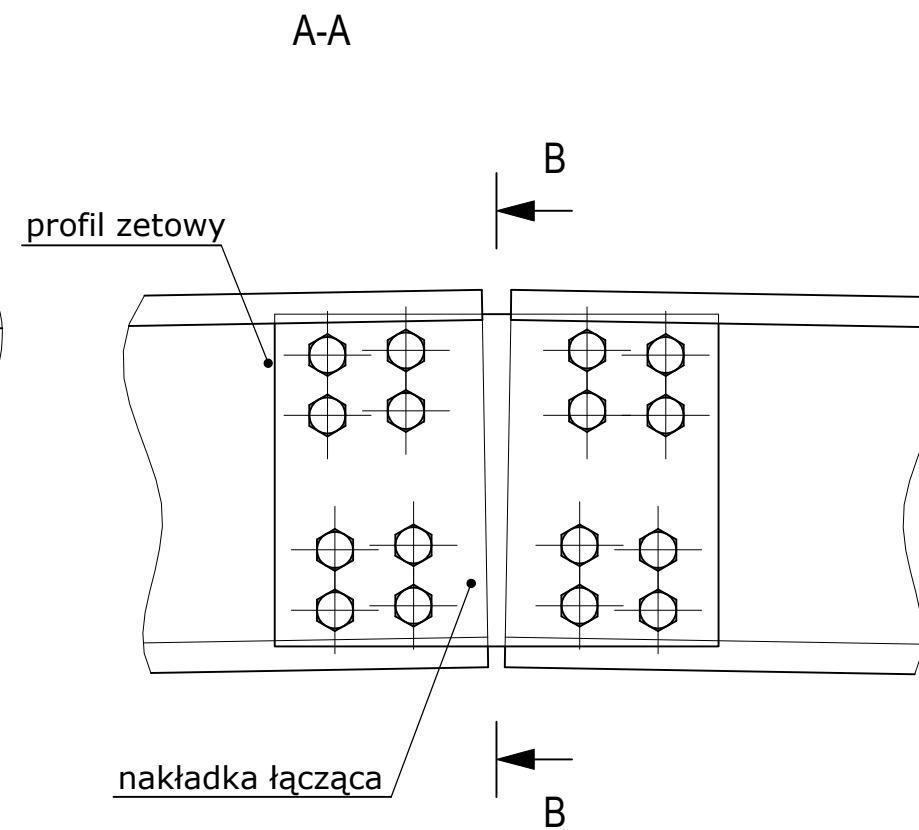
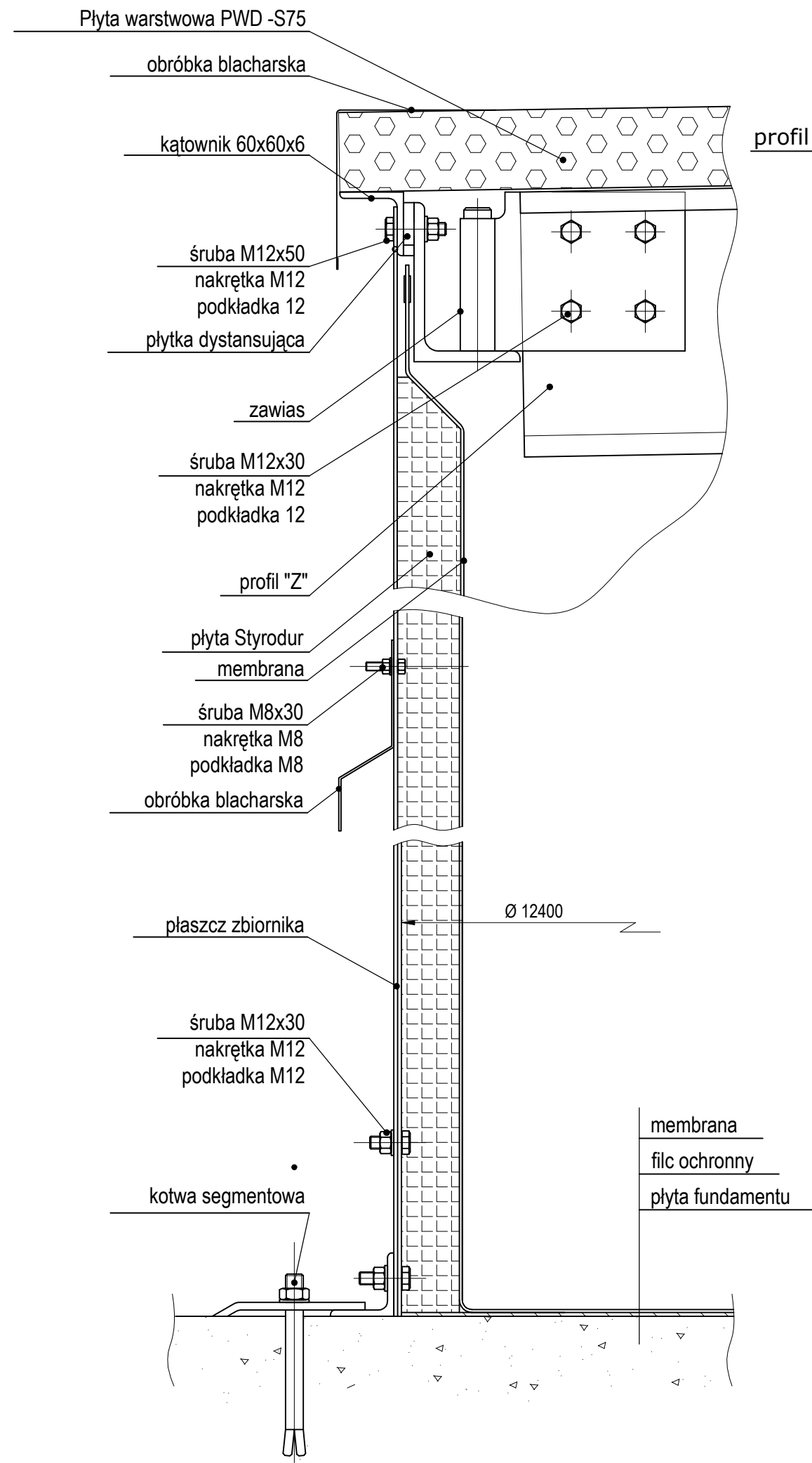
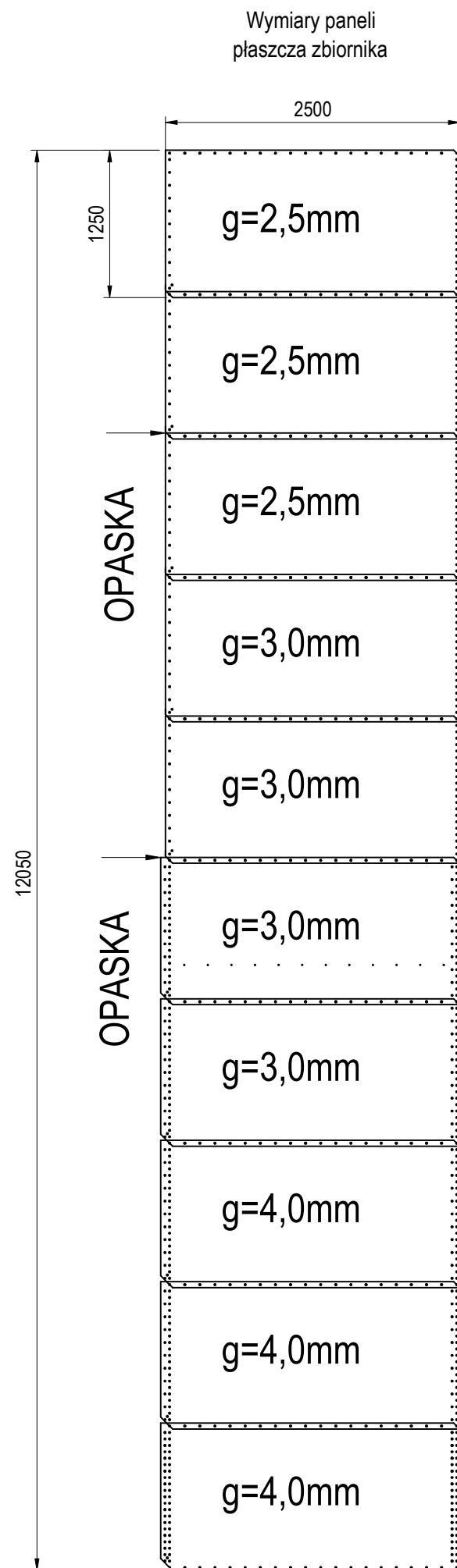




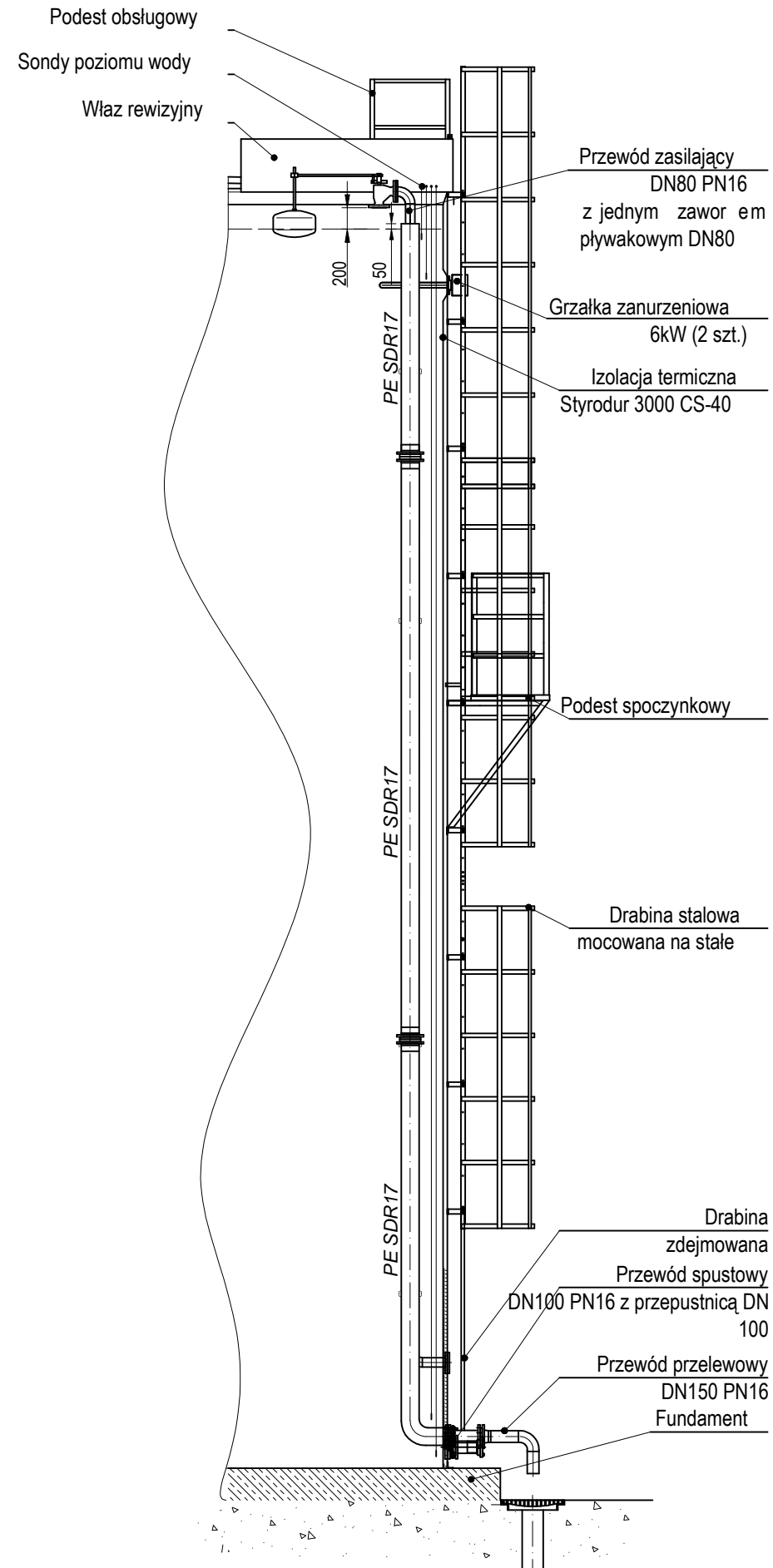
Uwaga:
Przekrój C-C oraz D-D znajdują się na arkuszy D5



Uwaga:
 Przekrój A-A
 znajduje się na arkuszy D4



C-C



D-D

