

## B.2. OGÓLNA CHARAKTERYSTYKA OBIEKTU.

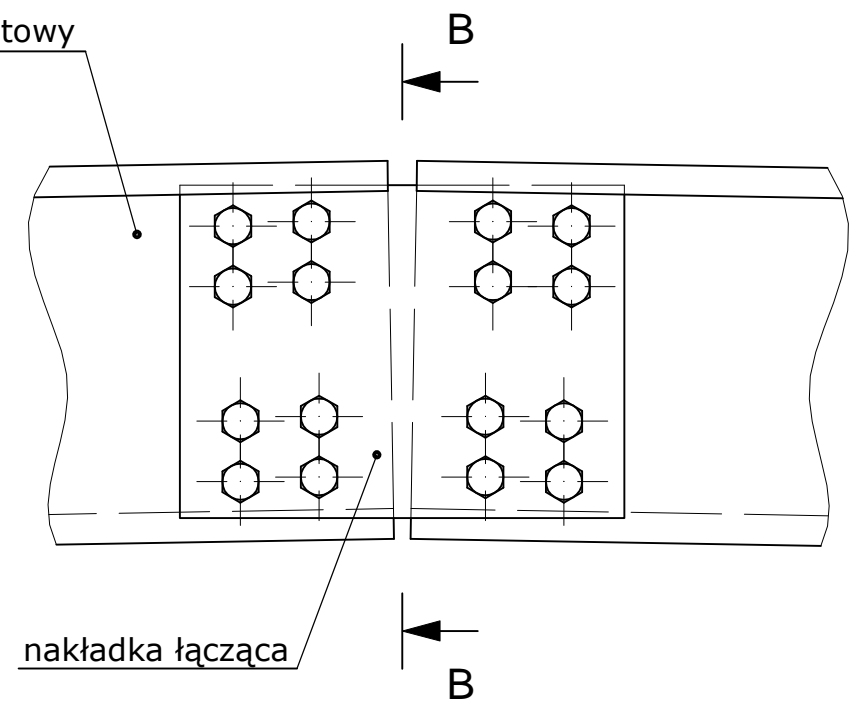
### B.2.1. PARAMETRY TECHNICZNE OBIEKTU.

Rodzaj obiektu:	zbiornik walcowy pionowy z płaskim dachem stałym
Przeznaczenie obiektu:	magazynowanie wody na użytek instalacji ppoż.
Pojemność robocza:	950 m <sup>3</sup>
Wysokość:	8.40 m
Średnica:	12.40 m
Konstrukcja zbiornika:	stalowa skręcana na śruby
Standard wykonania:	NFPA
Izolacja cieplna:	wewnętrzna
Kolor:	ocynk

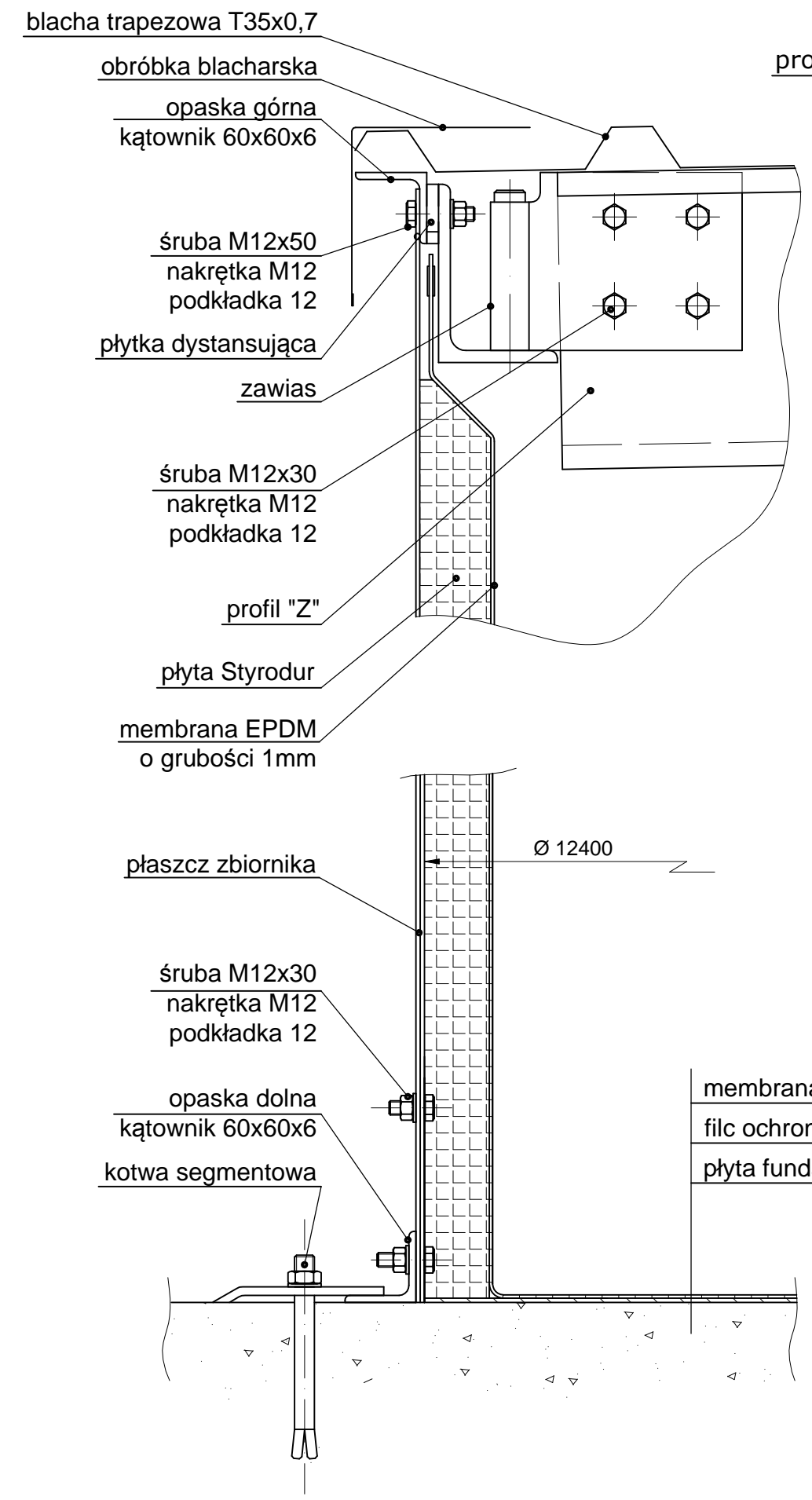
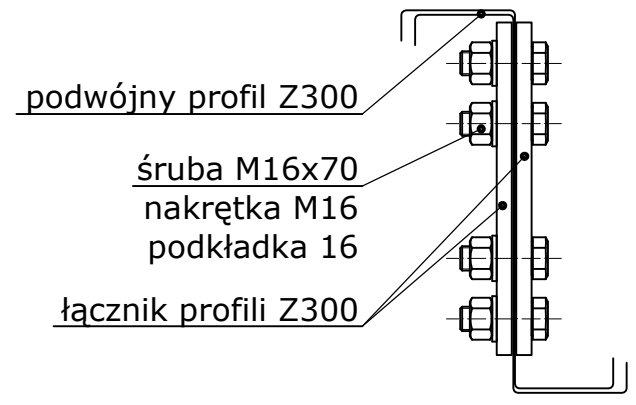
### B.2.2. WYPOSAŻENIE POJEDYŃCZEGO OBIEKTU.

Grzałka zanurzeniowa 6 kW (2 szt.)  
Sondy poziomu wody  
Przewód zasilający DN100 PN16 zn zaworem pływakowym DN100 (1 szt.)  
Przewód ssawny DN250 PN16 z płytą antywirową (2 szt.)  
Przewód przelewowy DN150 PN16 (1 szt.)  
Przewód spustowy DN100 PN16 (1 szt.)  
Przewód testowy DN200 PN16 (1 szt.)  
Właz rewizyjny boczny w płaszczu zbiornika  
Właz rewizyjny zamontowany na dachu zbiornika  
Drabina zewnętrzna ocynkowana umożliwiającą dostęp do dachu i włazu rewizyjnego  
Stały punkt kotwiczenia Proton 4B

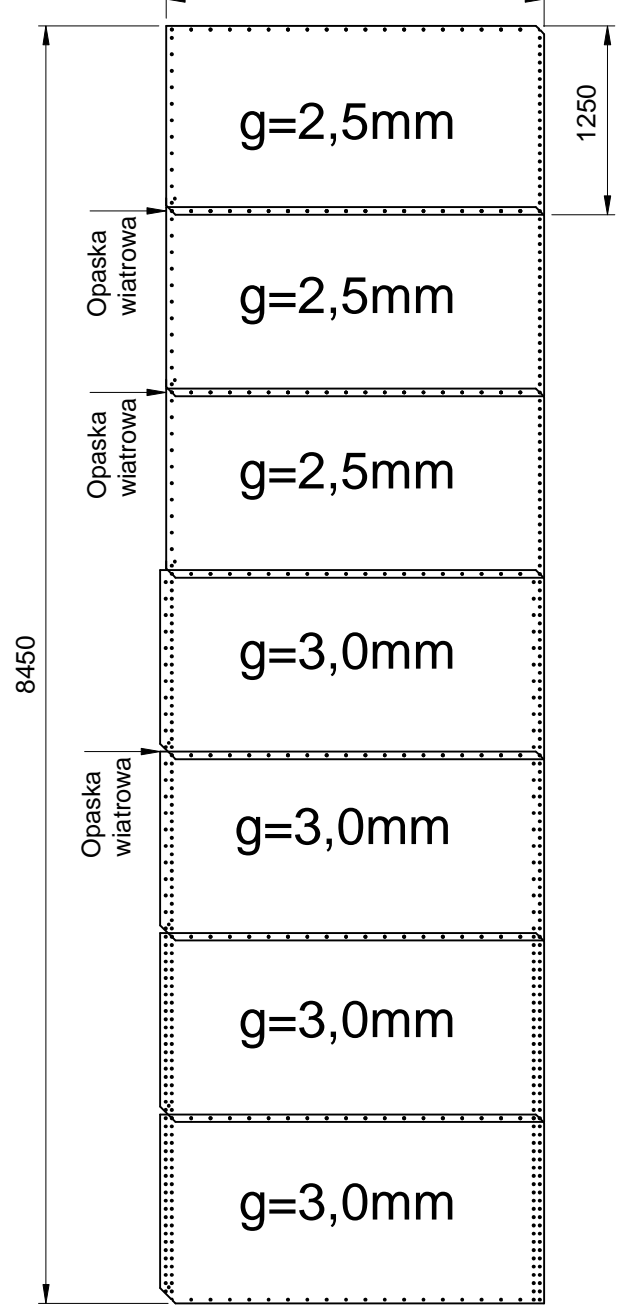
A-A  
(1:5)



B-B



Wymiary paneli  
płaszcz zbiornika  
(1:50)  
2500

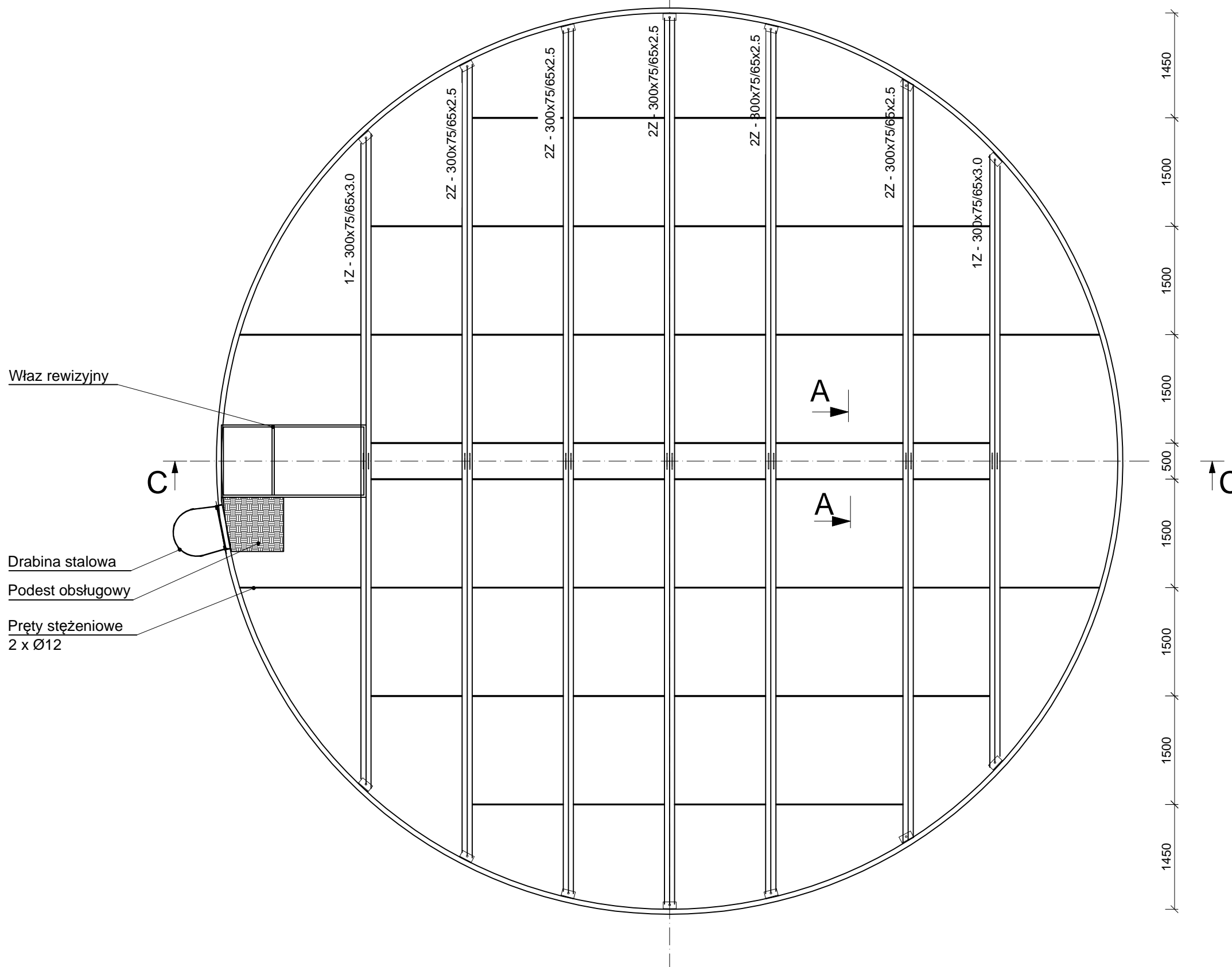
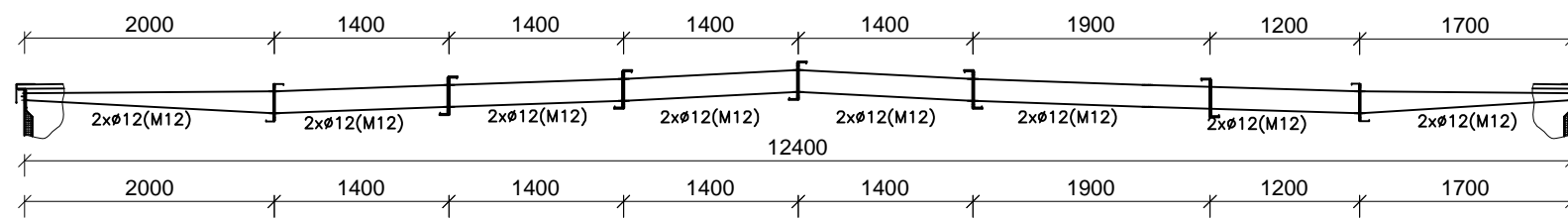


MIL TOM

ul. Mazura 18A, 02-830 Warszawa, Tel./fax. +48 22 844-59-39, 854-01-08

Investycja:	BUDOWA INSTALACJI PPOŻ.		
Investor:			
Nazwa obiektu:	ZBIORNIK WODY POZAROWEJ O POJEMNOŚCI V=950m <sup>3</sup>		
Adres obiektu:	GLIWICE		
Branża:	BUDOWLANA		
Projektant:		Podpis:	
Treść rysunku:	SZCZEGÓŁY KONSTRUKCYJNE ZBIORNIKA		
Data:	01.07.2016	Nr rysunku:	0084-2-P_03-NFPA-16
			D.5

### C-C



### Uwaga:

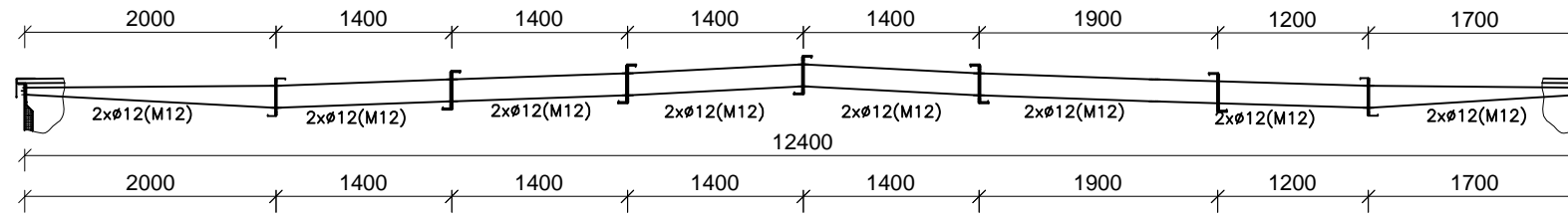
1. Zabronione jest chodzenie po dachu zbiornika poza wyznaczonym podestem oraz wchodzenie do jego wnętrza. Dach zbiornika zabezpiecza jedynie przed dostępem do wnętrza zbiornika ciał obcych (liście, gałęzie, śmieci), opadami śniegu lub deszczu. Nie jest przeznaczony do poruszania się po zbiorniku.

**Złakceważenie tego zakazu może być przyczyną zniszczenia blach przekrycia dachowego, zarwania się dachu, śmierci lub kalectwa osób na nim przebywających.**

**MILCOM**

ul. Mazura 18A, 02-830 Warszawa, Tel./fax. +48 22 844-59-39, 854-01-08

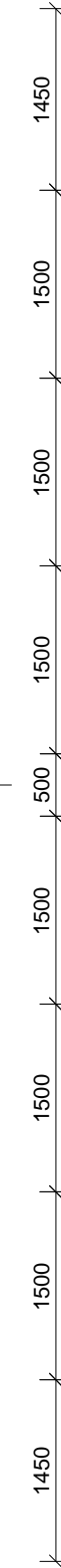
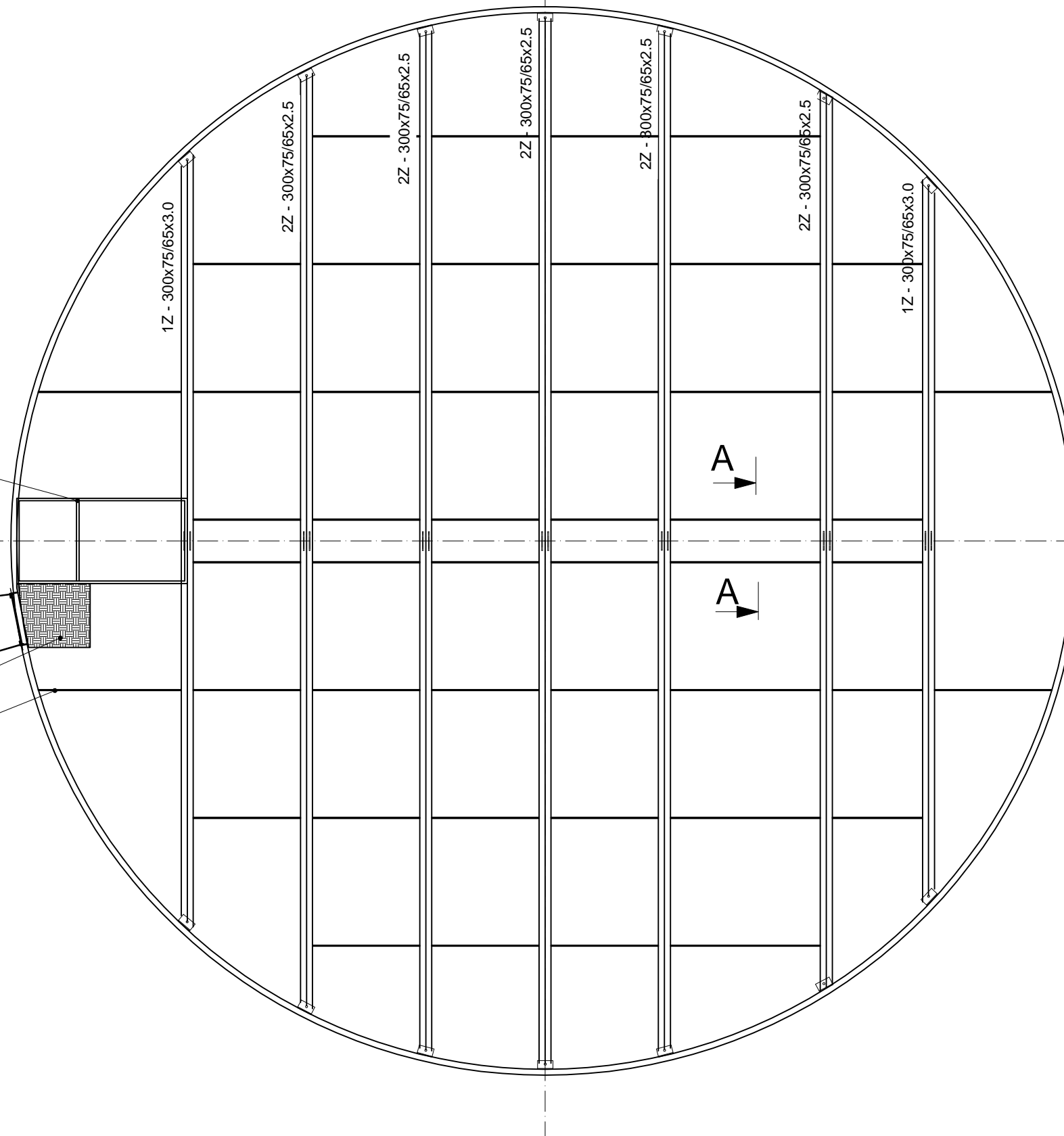
Investycja:	BUDOWA INSTALACJI PPOŻ.		
Investor:			
Nazwa obiektu:	ZBIORNIK WODY POZAROWEJ O POJEMNOŚCI V=950m <sup>3</sup>		
Adres obiektu:			
Branża:	BUDOWLANA		
Projektant:		Podpis:	
Treść rysunku:	KONSTRUKCJA DACHU ZBIORNIKA		
Data:	01.07.2016	Nr rysunku:	0084-2-P_03-NFPA-16 D.2

**C-C**

Właz rewizyjny

Drabina stalowa

Podest obsługowy

Pręty stężeniowe  
2 x  $\varnothing$ 12**Uwaga:**

1. Zabronione jest chodzenie po dachu zbiornika poza wyznaczonym podestem oraz wchodzenie do jego wnętrza. Dach zbiornika zabezpiecza jedynie przed dostępem do wnętrza zbiornika ciał obcych (liście, gałęzie, śmieci), opadami śniegu lub deszczu. Nie jest przeznaczony do poruszania się po zbiorniku.

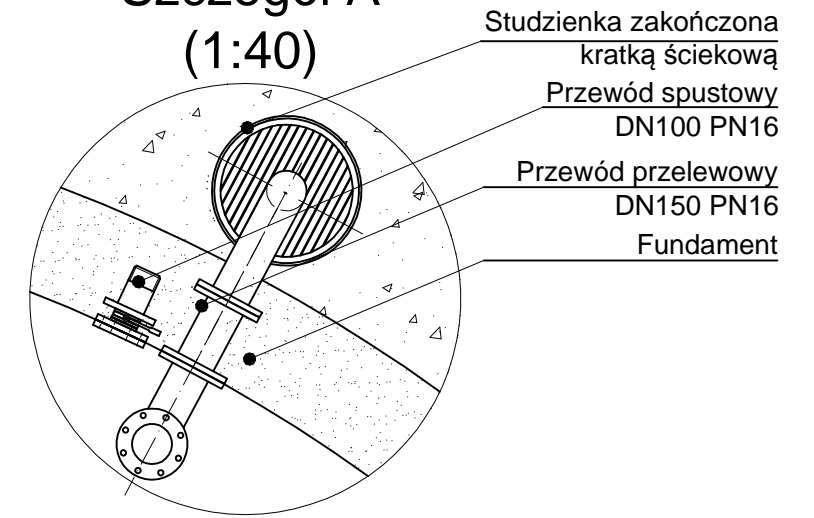
**Zlekceważenie tego zakazu może być przyczyną zniszczenia blach przekrycia dachowego, zarwania się dachu, śmierci lub kalectwa osób na nim przebywających.**

**MILCOM**

ul. Mazura 18A, 02-830 Warszawa, Tel./fax. +48 22 844-59-39, 854-01-08

Investycja:	BUDOWA INSTALACJI PPOŻ.		
Investor:			
Nazwa obiektu:	ZBIORNIK WODY POZAROWEJ O POJEMNOŚCI V=950m <sup>3</sup>		
Adres obiektu:			
Branża:	BUDOWLANA		
Projektant:		Podpis:	
Treść rysunku:	KONSTRUKCJA DACHU ZBIORNIKA		
Data:	01.07.2016	Nr rysunku:	0084-2-P_03-NFPA-16 D.2

# Szczegół A (1:40)



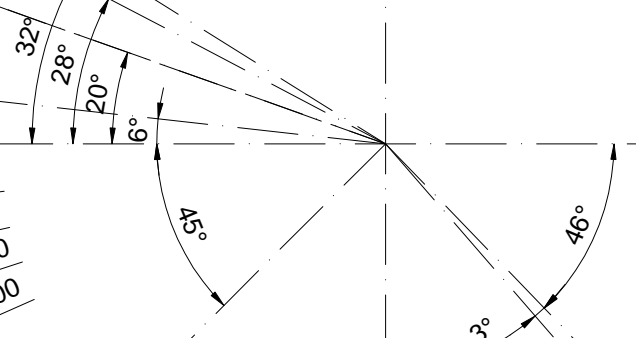
Przewód testowy  
DN200 PN16

Przewód ssawny  
DN250 PN16

Przewód ssawny  
DN250 PN16

Ø10400  
Ø11700  
Ø zbiornika - Ø12400  
Ø fundamentu - Ø13200

Właz boczny Ø600



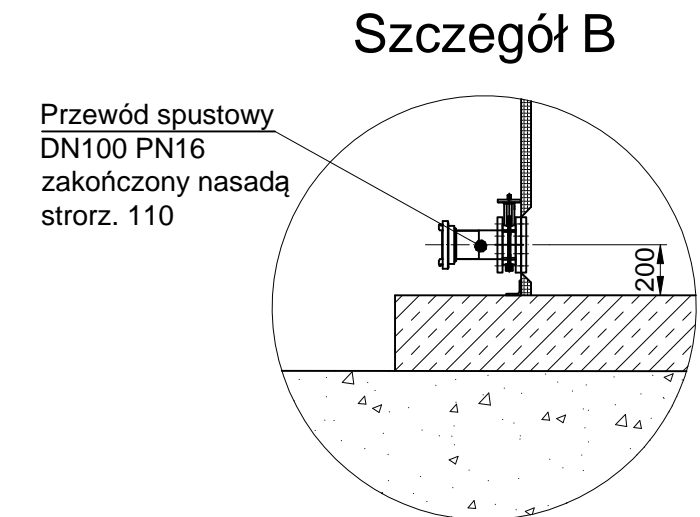
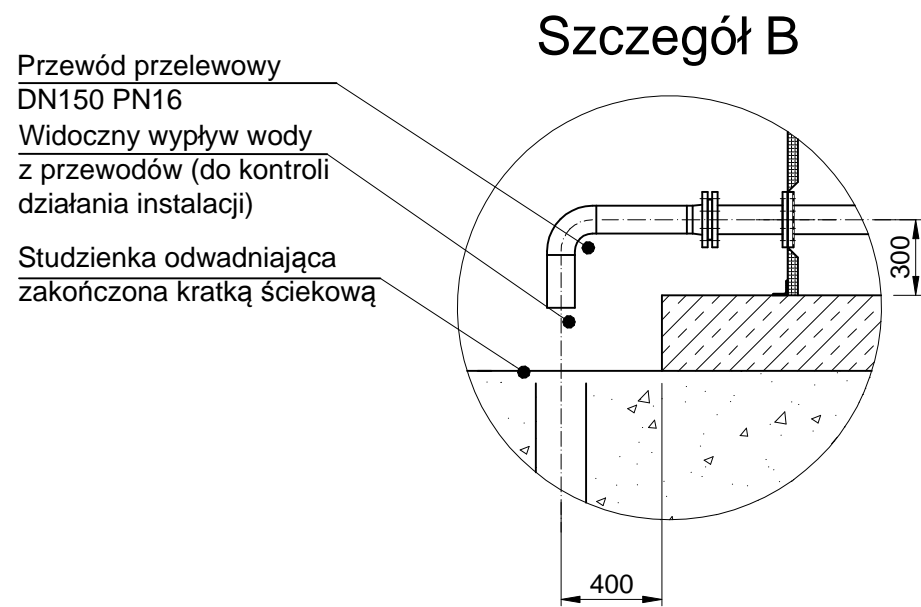
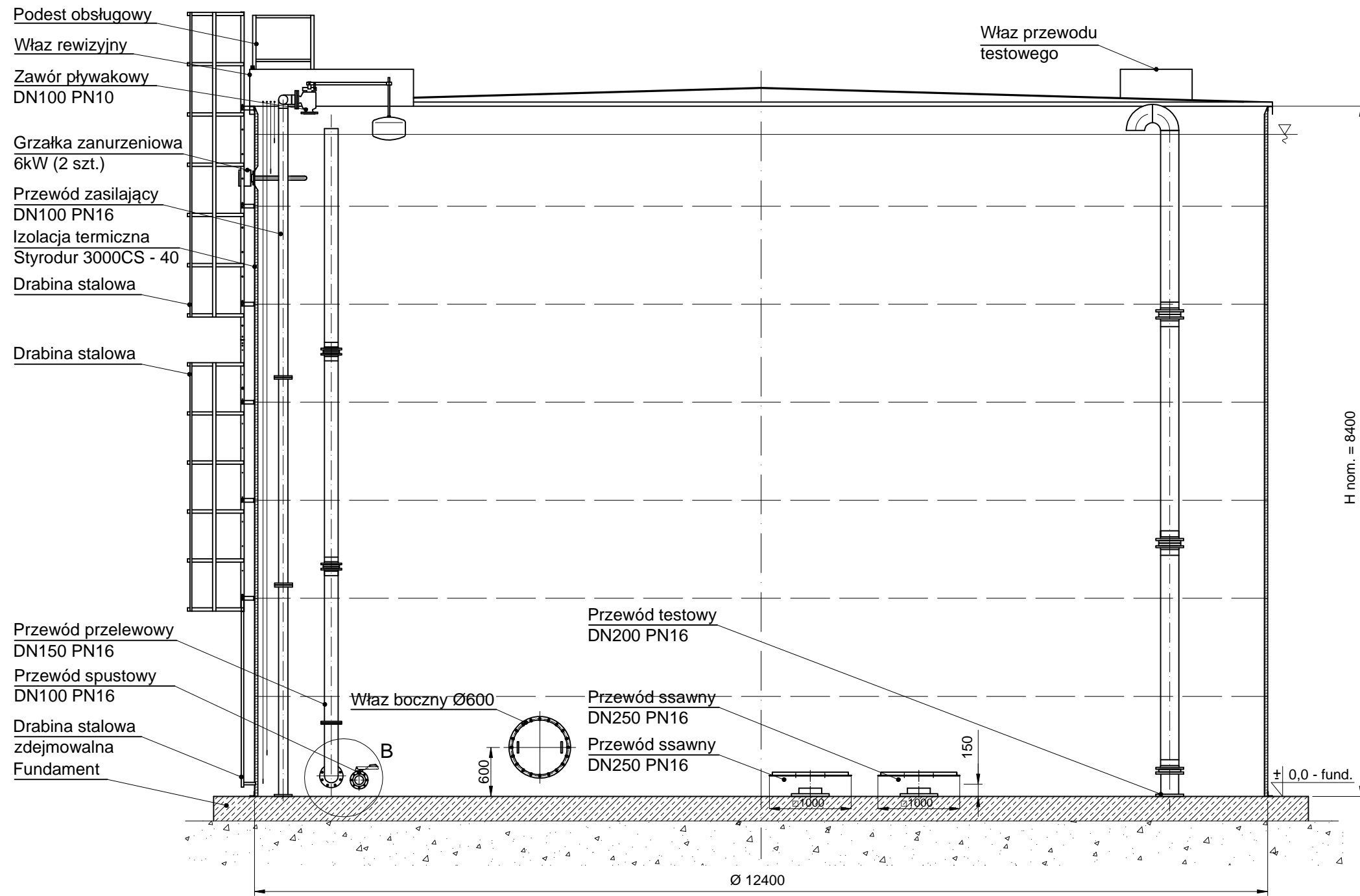
Przewód spustowy DN100 PN16  $\downarrow +0,2$   
Przewód przelewowy DN150 PN16  $\downarrow +0,3$   
Studzienka

Podest obsługowy  
Drabina stalowa  
Przewód zasilający DN100 PN16  
Właz rewizyjny



ul. Mazura 18A, 02-830 Warszawa, Tel./fax. +48 22 844-59-39, 854-01-08

Investycja:	BUDOWA INSTALACJI PPOŻ.		
Investor:			
Nazwa obiektu:	ZBIORNIK WODY POZAROWEJ O POJEMNOŚCI V=950m <sup>3</sup>		
Adres obiektu:			
Branża:	BUDOWLANA		
Projektant:		Podpis:	
Treść rysunku:	ROZMIESZCZENIE PRZEWODÓW		
Data:	01.07.2016	Nr rysunku:	0084-2-P_03-NFPA-16 D.3



 ul. Mazura 18A, 02-830 Warszawa, Tel./fax. +48 22 844-59-39, 854-01-08			
Inwestycja:	BUDOWA INSTALACJI PPOŻ.		
Inwestor:			
Nazwa obiektu:	ZBIORNIK WODY POZAROWEJ O POJEMNOŚCI V=950m <sup>3</sup>		
Adres obiektu:			
Branża:	BUDOWLANA		
Projektant:			Podpis:
Treść rysunku:	PRZEKRÓJ PIONOWY ZBIORNIKA		
Data:	01.07.2016	Nr rysunku:	0084-2-P_03-NFPA-16 D.4